

歴史・沿革

■ 年表 [損害保険ジャパン日本興亜]

2014年	9月	(株)損害保険ジャパンと日本興亜損害保険(株)が合併し、損害保険ジャパン日本興亜(株)となる
	9月	NKSJホールディングス(株)を損保ジャパン日本興亜ホールディングス(株)に商号変更
	11月	日本財産保険(中国)有限公司による自動車交通事故強制保険の商品販売認可の取得(日系損害保険会社初)
2015年	3月	大手介護事業者(株)メッセージに出資
	5月	ミャンマーティラワ経済特区における営業認可取得(外国保険会社初)
	10月	(株)日立製作所との共同出資によりシステム開発会社SOMPOシステムイノベーションズ(株)を設立
	12月	ワタミの介護株式会社を完全子会社化し、商号をSOMPOケアネクスト(株)に変更
2016年	5月	損保ジャパン日本興亜ホールディングス(株)の新中期経営計画を発表
	6月	ASEANの大手銀行グループCIMBグループと損害保険の銀行窓口販売に関する提携合意
	10月	損保ジャパン日本興亜ホールディングス(株)をSOMPOホールディングス(株)に商号変更

2017年	2月	ラオス民間保険会社ラオベト社(Lao-Viet Insurance Company)と業務提携
	3月	エンデュランス社(Endurance Specialty Holdings Ltd.(現 SOMPOインターナショナル))を連結子会社化
2018年	10月	アフリカの大手保険グループ傘下の3社(Santam Limited、Sanlam Emerging Markets(Pty) Limited、Saham Finances)と包括業務提携
	1月	SOMPOインターナショナルが、米国のLexon Surety Group, LLC傘下の保証事業会社を連結子会社化
	3月	Canopus AG社の全株式を譲渡
2019年	3月	SOMPOインターナショナルがイタリアの農業保険代理店A&A S.r.l.を連結子会社化
	4月	SOMPOチャレンジド(株)設立
	6月	日本損害保険協会会長会社となる
	10月	ヘルスケア専門会社としてSOMPOヘルスサポート株式会社を新設
2019年	3月	株式会社ディー・エヌ・エーと、個人間カーシェア事業の合併会社「DeNA SOMPO Mobility」とマイカーリース事業の合併会社「DeNA SOMPO Carlife」設立
	3月	少額短期保険会社「Mysurance」営業開始

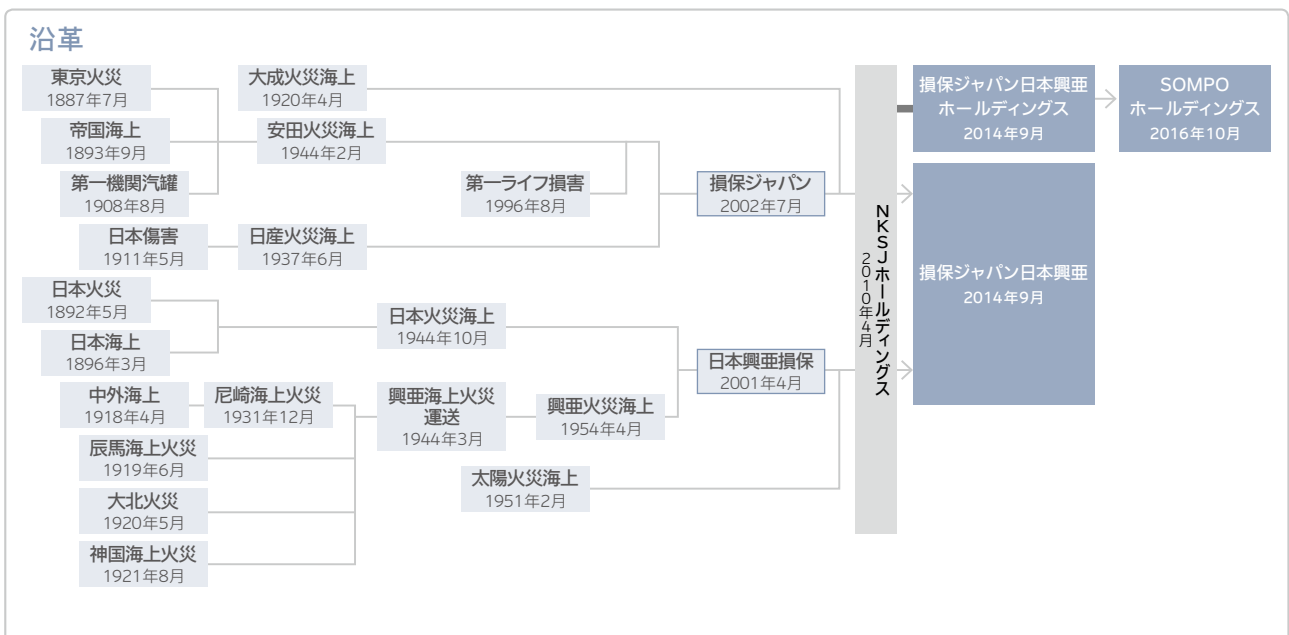
■ 年表 [旧損害保険ジャパン]

2002年	7月	安田火災海上保険(株)と日産火災海上保険(株)が合併し、(株)損害保険ジャパンとなる
	8月	金融庁から業務改善命令を受ける
	12月	大成火災海上保険(株)と合併
2003年	4月	セゾン自動車火災保険(株)に出資
	7月	中国に大連支店開設
2004年	4月	日立キャピタル損害保険(株)に出資
	6月	日本損害保険協会会長会社となる
2005年	4月	中国における現地法人設立認可を取得(日系損害保険会社初)
	6月	中国における現地法人日本財産保険(中国)有限公司を設立(7月から営業開始)
	11月	金融庁から業務改善命令を受ける
2006年	1月	中国において陽光財産保険股份有限公司と提携
	5月	金融庁から業務の一部停止命令および業務改善命令を受ける
	9月	中国において渤海財産保険股份有限公司と提携
2007年	2月	マレーシアにおける現地法人(Berjaya Sompo Insurance Berhad)に出資
	4月	(株)損保ジャパン・ヘルスケアサービス設立
	4月	中国物流購買联合会と業務提携
	9月	日本財産保険(中国)有限公司の上海支店設立認可取得(10月開設)
2008年	9月	シンガポールにアジア地域統括会社(Sompo Japan Asia Holdings Pte. Ltd.)を設立
	9月	第一生命保険(相)と相互に子会社へ出資(当社から第一フロンティア生命保険(株)へ、第一生命保険(相)から損保ジャパン・ディー・アイ・ワイ生命保険(株)へ出資)
2009年	1月	(株)全国訪問健康指導協会の全株式取得
	2月	日本財産保険(中国)有限公司の広東支店設立認可取得(3月開設)
	3月	日本興亜損害保険(株)と共同持株会社設立による経営統合に向けて合意
	6月	日本損害保険協会会長会社となる
	7月	ブラジル保険会社マリチマ社(Marítima Seguros S.A.)に出資
	7月	セゾン自動車火災保険(株)の株式追加取得による連結子会社化

2010年	3月	ロシア保険会社ロスノ社(OJSC IC ROSNO)と業務提携
	4月	日本興亜損害保険(株)と経営統合し、共同持株会社NKSJホールディングス(株)を設立
2010年	4月	(株)損保ジャパン調査サービスを吸収合併
	5月	シンガポール損害保険会社テネット社(Tenet Insurance Company Limited)の全株式取得による連結子会社化
	6月	日本財産保険(中国)有限公司の江蘇支店設立認可取得(7月開設)
	11月	トルコ損害保険会社フィバ シゴルタ社(Fiba Sigorta)の株式取得による連結子会社化
2011年	12月	日本財産保険(中国)有限公司の上海銀行への損害保険代理店業務委託
	6月	マレーシア損害保険会社ベルジャヤ・ソンボ社(Berjaya Sompo Insurance)の株式追加取得による連結子会社化
	10月	損保ジャパンひまわり生命保険(株)と日本興亜生命保険(株)が合併し、NKSJひまわり生命保険(株)となる
2011年	12月	日本財産保険(中国)有限公司の北京支店設立認可取得(2012年1月開設)
	3月	日本興亜損害保険(株)と「合併基本合意書」を締結 新会社名を「損害保険ジャパン日本興亜(株)」に決定
2013年	1月	北米統括会社(Sompo Japan Nipponkoa Holdings (Americas) Inc.)を設立
	4月	日本興亜損害保険(株)との合併前の一体化運営(「実質合併」体制)スタート
	6月	ブラジル保険会社マリチマ社(Marítima Seguros S.A.)の株式追加取得による連結子会社化
2014年	5月	英国ロイズ保険会社 キャンピウス社(Canopus Group Limited)の株式取得による連結子会社化
	6月	日本損害保険協会会長会社となる
	6月	中国での自動車整備工場経営コンサルティング会社SJNKビジネスコンサルティングを設立
	7月	中国の自動車販売会社上海汽车工业销售有限公司と業務提携
	8月	第一生命(株)に損保ジャパン・ディー・アイ・ワイ生命保険(株)の全株式譲渡
	9月	日本興亜損害保険(株)と合併

■ 年表 [旧日本興亜損害保険]

2001年	4月	日本火災海上保険(株)と興亜火災海上保険(株)が合併し、日本興亜損害保険(株)となる	2009年	3月	(株)損害保険ジャパンと共同持株会社設立による経営統合に向けて合意
	4月	日本火災パートナー生命保険(株)と興亜火災まごころ生命保険(株)が合併し、日本興亜生命保険(株)となる		3月	タイ損害保険会社ナワキ社の株式を取得し筆頭株主となる
	4月	中期経営計画「TRY it!」をスタート		4月	中期経営計画をスタート
	8月	太陽生命保険(相)との業務提携および太陽火災海上保険(株)との合併を発表		8月	中国における現地法人「日本興亜財産保険(中国)有限責任公司」を開業
2002年	3月	明治生命保険(相)他3社との共同出資による介護・健康・医療分野の総合コンサルティング会社「ウェルネスケア・ネットワーク(株)」設立	2010年	4月	(株)損害保険ジャパンと経営統合し、共同持株会社NKSJホールディングス(株)を設立
	4月	太陽火災海上保険(株)と合併		4月	NKSJグループの発足に伴い、中期経営計画に代わり、NKSJグループ・日本興亜保険グループ中期ビジョンがスタート
	7月	NIPPONKOA Management Services (Europe) Limited をロンドンに設立		5月	NKSJホールディングス(株)の中期経営計画を発表
2003年	6月	日本損害保険協会会長会社となる	2011年	1月	インドネシア損害保険関連会社ブルマタ・ニッポンコウア社を子会社化
	8月	中国において、アメリカン・インターナショナル・アンダーライタース・グレートチャイナ(AIG:アメリカン・インターナショナル・グループの損害保険部門)と業務提携		9月	NKSJホールディングス(株)の中期経営計画の見直しを発表
	11月	金融庁から業務改善命令を受ける		10月	損保ジャパンひまわり生命保険(株)と日本興亜生命保険(株)が合併し、NKSJひまわり生命保険(株)となる
2004年	4月	中期経営計画「from ZERO」をスタート	2012年	10月	オランダ保険代理店ナテウス・ネーデルランド社を子会社化
	7月	安田ライフダイレクト損害保険(株)(現そんぽ24損害保険(株))を子会社化		3月	日本興亜財産保険(中国)有限責任公司の山東支店設立認可取得(11月開設)
2005年	3月	双日投資顧問(株)の全株式を取得	2013年	3月	(株)損害保険ジャパンと「合併基本合意書」を締結新会社名を「損害保険ジャパン日本興亜(株)」に決定
	4月	双日投資顧問(株)をゼスト・アセットマネジメント(株)に社名変更		10月	フランス保険会社マルタン・アンド・ブラール社を子会社化
	11月	金融庁から業務改善命令を受ける		11月	NKSJホールディングス(株)の中期経営計画の見直しを発表
2006年	4月	中期経営計画『KAKUSHIN(革新・核心・確信)』をスタート	2014年	4月	(株)損害保険ジャパンとの合併前の一体化運営(「実質合併」体制)スタート
	4月	ベトナム保険会社バオベト社と業務提携		6月	日本損害保険協会会長会社となる
2007年	5月	ロシア保険会社インゴストラフ社と業務提携	2014年	9月	(株)損害保険ジャパンと合併
	2月	アラブ首長国連邦保険会社アブダビ・ナショナル・インシュアランス社と業務提携			
2008年	3月	金融庁から業務改善命令を受ける			
	6月	日本損害保険協会会長会社となる			
	7月	中国・広東省深圳市で現地法人設立認可を取得			



事業の内容

会社の目的

当社は、次の事業を行うことを目的としています。

1. 損害保険業
2. 他の保険会社(外国保険業者を含む。)の保険業に係る業務の代理または事務の代行、債務の保証その他の損害保険業の業務に付随する業務
3. 国債、地方債、政府保証債に係る引き受け、募集または売出しの取り扱い、売買その他の業務
4. 前記1.から3.までのほか保険業法その他の法律により損害保険会社が行うことができる業務
5. その他前記1.から4.までの業務に付帯または関連する事項

事業の内容

当社が行っている主な業務は次のとおりです。

1. 損害保険事業
 - <保険の引き受け>
当社は、次の各種保険の引き受けを行っています。
(1)火災保険
(2)海上保険
(3)傷害保険
(4)自動車保険
(5)自動車損害賠償責任保険
(6)その他の保険
(7)各種保険の再保険
 - <資産の運用>
当社は、保険料として収受した金銭その他の資産の運用を行っています。
2. 他の保険会社の保険業に係る業務の代理または事務の代行
当社は、損保ジャパン日本興亜ひまわり生命保険株式会社および第一生命保険株式会社の生命保険業に係る業務の代理・事務の代行等、他の保険会社などの業務の代理または事務の代行を行っています。
3. 債務の保証
当社は、社債等に係る保証、融資に係る保証および資産の流動化等に係る保証を行っています。
4. 確定拠出年金事業
当社は、確定拠出年金の運営管理機関業務を行っています。
5. 自動車損害賠償保障事業委託業務
当社は、自動車損害賠償保障法第四章に定める政府の自動車損害賠償保障事業のうち、損害のてん補額の支払請求の受理、てん補すべき損害額に関する調査、損害のてん補額の支払い等、損害のてん補額の決定以外の業務の委託を受けています。

株式・株主の状況

■ 基本事項

事業年度	毎年4月1日から翌年3月31日まで
定時株主総会	4月1日から4か月以内に開催します。
株主名簿管理人	なし
公告方法	電子公告により行います。 (https://www.sjnk.co.jp/) ただし、事故その他やむを得ない事由によって電子公告による公告をすることができない場合は、日本経済新聞に掲載して行います。
上場証券取引所	なし

■ 株主総会議案等

臨時株主総会(決議日:2019年3月6日)

決議事項

第1号議案 取締役 1名選任の件
上記議案は原案どおり承認可決されました。

第76回定時株主総会(決議日:2019年6月19日)

報告事項

1. 2018年度(2018年4月1日から2019年3月31日まで)事業報告、連結計算書類ならびに会計監査人および監査役会の連結計算書類監査結果報告の件
 2. 2018年度(2018年4月1日から2019年3月31日まで)計算書類報告の件
- 上記について報告いたしました。

決議事項

第1号議案 定款一部変更の件
第2号議案 取締役 13名選任の件
第3号議案 監査役 2名選任の件
上記議案は原案どおり承認可決されました。

■ 株式の状況 (2019年3月31日現在)

1 株式の総数

種類	発行可能株式総数	発行済株式総数
普通株式	2,000,000,000株	984,055,299株

2 株主

株主名	住所	所有株式数	発行済株式総数に対する 所有株式数の割合 (%)
SOMPOホールディングス株式会社	東京都新宿区西新宿一丁目26番1号	984,055千株	100.00

■ 資本金の推移

(単位：千円)

年月日	増資額	増資後資本金	摘要
2002年4月1日	3,000,000	61,421,068	第一ライフ損害保険株式会社との合併
2002年7月1日	8,578,931	70,000,000	日産火災海上保険株式会社との合併

■ 最近の新株発行

種類	発行年月日	発行総額	発行株式数	摘要
普通株式	2002年4月1日	1,275百万円	8,000千株	第一ライフ損害保険株式会社との合併 (合併比率1:0.16に伴う同社株主への割当)
普通株式	2002年7月1日	634百万円	91,509千株	日産火災海上保険株式会社との合併 (合併比率1:0.36に伴う同社株主への割当)

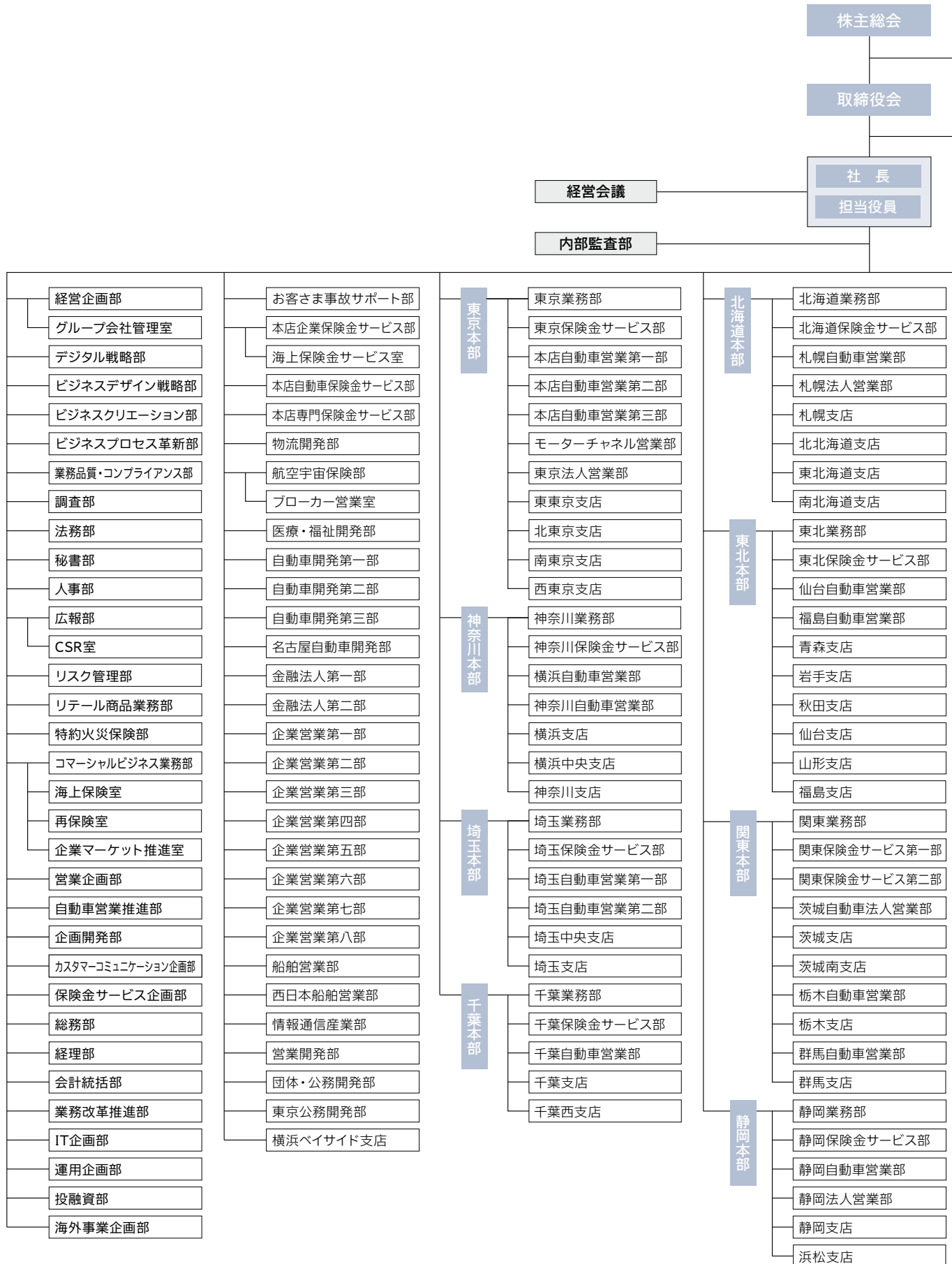
(注) 転換社債の転換、新株引受権付社債の新株引受権の行使によるものを除きます。

■ 最近の社債発行

銘柄(発行年月日)	発行総額
2073年満期米ドル建劣後特約付社債(利払繰延条項付) (2013年3月28日)	14億米ドル
損害保険ジャパン日本興亜株式会社第1回利払繰延条項・期限前償還条項付無担保社債(劣後特約付) (2016年8月8日)	100,000百万円
損害保険ジャパン日本興亜株式会社第2回利払繰延条項・期限前償還条項付無担保社債(劣後特約付) (2016年8月8日)	100,000百万円
損害保険ジャパン日本興亜株式会社第3回利払繰延条項・期限前償還条項付無担保社債(劣後特約付) (2017年4月26日)	100,000百万円

当社の組織

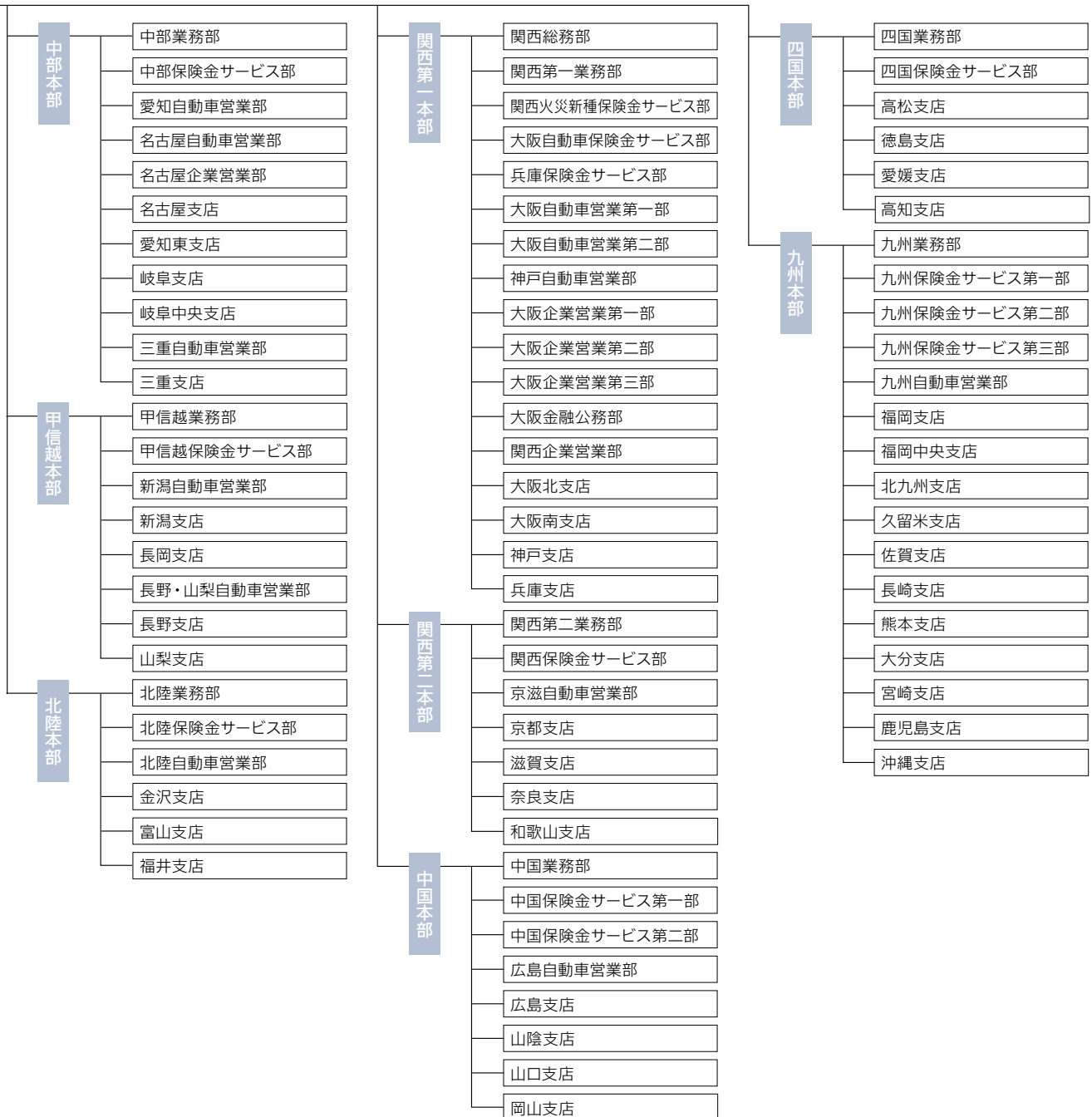
(2019年4月1日現在)



監査役会
監査役

監査役室

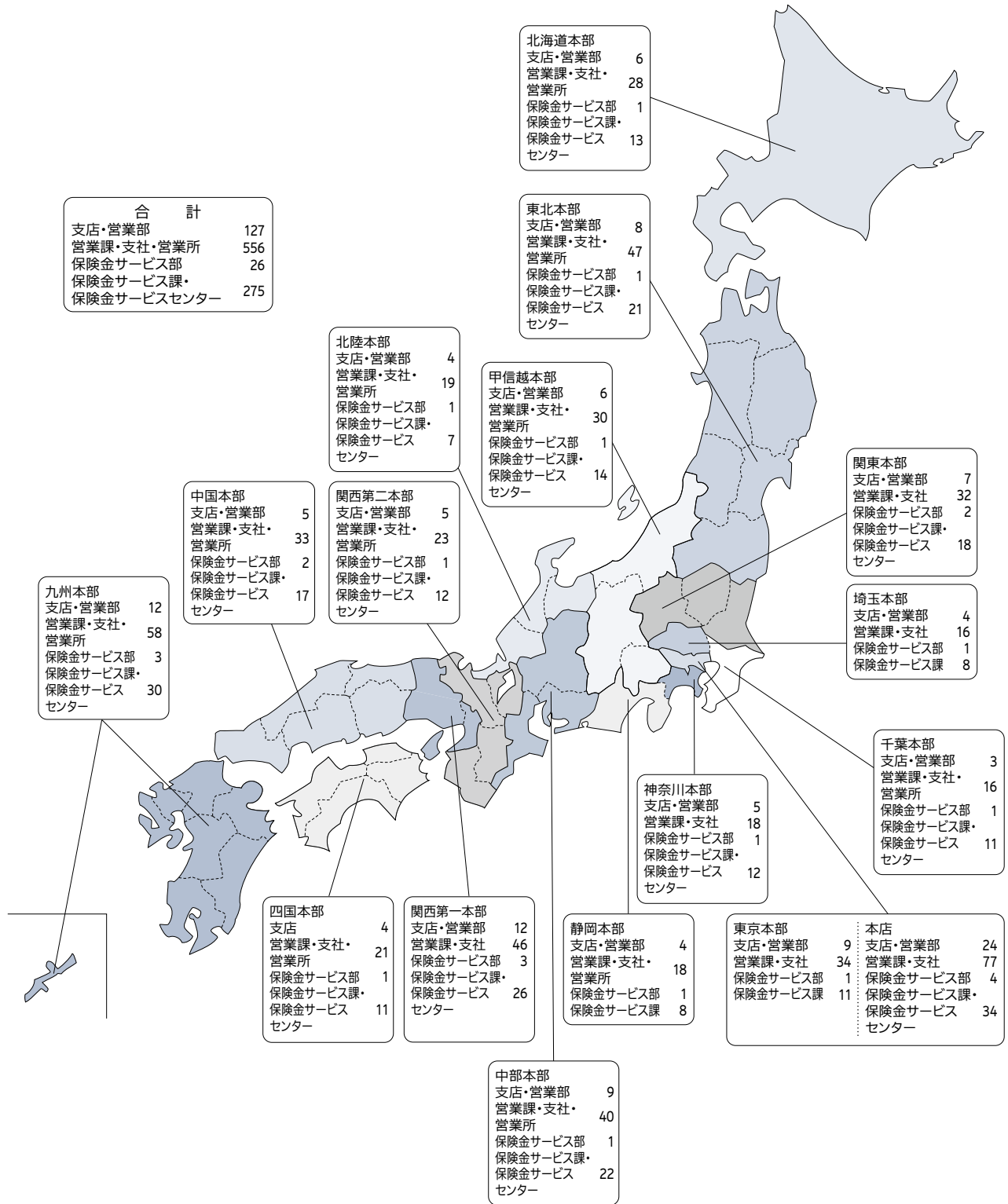
保険計理人



国内ネットワーク (2019年4月1日現在)

当社は、国内に127の支店・営業部、26の保険金サービス部を設置しています。また、各支店・営業部・保険金サービス部を統括し、地域の実情に即したサービス体制を充実させる目的で、全国に16の地区本部を設置しています。各支店・営業部・保険金サービス部の傘下には、556の営業課・支社・営業所、275の保険金サービス課・保険金サービスセンターを配し、迅速かつ確かなサービス提供に向けて万全の体制を整えています。

国内店舗



海外ネットワーク (2019年3月31日現在)

当社は、北米、欧州、中東、アフリカ、アジア、中南米、オセアニアの30か国・地域をカバーするネットワークを整備しています。

現在、約10,000人のスタッフにより、保険引受業務のほか、事故対応、リスクエンジニアリングなどのサービスを提供しています。

	所在地	進出形態	社名(所在都市名)
北米	アメリカ合衆国	支店 現地法人	(グアム) Sompo International(ニューヨーク、シャーロット、ロサンゼルス、他) ^{※1}
	カナダ	支店	(トロント)
	バミューダ	現地法人	Sompo International(ペンブローク) ^{※1}
欧州	イギリス	現地法人	Sompo International(ロンドン) ^{※1}
	イタリア	現地法人	Sompo International(ミラノ) ^{※1}
	スイス	現地法人	Sompo International(チューリッヒ) ^{※1}
	スペイン	現地法人	Sompo International(バルセロナ) ^{※1}
	ドイツ	現地法人	Sompo International(デュッセルドルフ) ^{※1}
	フランス	現地法人	Sompo International(パリ) ^{※1}
	ベルギー	現地法人	Sompo International(ブリュッセル) ^{※1}
	ルクセンブルク	現地法人	Sompo International(ルクセンブルク) ^{※1}
	ロシア	駐在員事務所	(モスクワ)
中東	アラブ首長国連邦	駐在員事務所	(ドバイ)
	トルコ	現地法人	Sompo Japan Sigorta Anonim Sirketi(イスタンブール、他) ^{※2}
アフリカ	南アフリカ	駐在員事務所	(ヨハネスブルグ)
アジア	インド	駐在員事務所 現地法人	(ムンバイ) Universal Sompo General Insurance Company Limited(ムンバイ、他)
	インドネシア	現地法人	PT Sompo Insurance Indonesia(ジャカルタ、他)
	カンボジア	駐在員事務所	(プノンペン)
	シンガポール	現地法人	Sompo Holdings (Asia) Pte. Ltd.(シンガポール) Sompo Insurance Singapore Pte. Ltd.(シンガポール) Sompo International(シンガポール) ^{※1}
	タイ	現地法人	Sompo Insurance (Thailand) Public Company Limited(バンコク、他)
	フィリピン	駐在員事務所 現地法人	(マニラ) PGA Sompo Insurance Corporation(マニラ)
	ベトナム	駐在員事務所 現地法人	(ハノイ、ホーチミン) United Insurance Company of Vietnam(ハノイ、他)
	マレーシア	現地法人	Berjaya Sompo Insurance Berhad(クアラルンプール、他)
	ミャンマー	支店 駐在員事務所	(ヤンゴン) (ヤンゴン)
	韓国	現地法人	Sompo Consulting Korea Inc.(ソウル)
	中国	支店 駐在員事務所 現地法人	(香港) (重慶) Sompo Insurance China Co., Ltd.(大連、上海、広州、他) Sompo Insurance (Hong Kong) Company Limited(香港)
	台湾	現地法人	SOMPO Taiwan Brokers Co., Ltd.(台北)
中南米	ブラジル	現地法人	Sompo Seguros S.A.(サンパウロ、他) Sompo Saude Seguros S.A.(サンパウロ、他)
	メキシコ	現地法人	Sompo International(メキシコシティ) ^{※1}
オセアニア	オーストラリア	支店	(シドニー)

※1 Sompo Internationalの進出都市は、Sompo International Holdings Ltd.、Endurance Specialty Insurance Ltd.、Sompo America Insurance Company、Endurance Worldwide Insurance Limited.、SI Insurance (Europe)、SA等を含む傘下会社の進出都市を表記しています。

※2 Sompo Japan Sigorta Anonim Sirketiは、2019年5月28日付でSompo Sigorta Anonim Sirketiへ商号変更しました。

従業員の状況

■ 雇用の状況

在籍数(従業員数)

(2019年3月31日現在)

	男性	女性	合計(人)
従業員数	10,154	15,954	26,108

(内訳)

	男性	女性	合計(人)
職員	7,672	10,711	18,383
総合系グローバル職員	5,327	208	5,535
総合系ワイドエリア職員	25	38	63
総合系エリア職員	89	10,434	10,523
専門系職員	591	4	595
技術調査系職員	1,640	27	1,667
エキスパート社員(月給制)	285	185	470
嘱託社員	1,476	112	1,588
アソシエイト(月給制)	89	4,777	4,866
研修生等	599	168	767

(注) 1. 従業員数は、取締役を兼務しない執行役員を含んでいます。
 2. 従業員数の内訳は、取締役を兼務しない執行役員を除いています。
 3. 平均年間給与は、賞とおよび基準外賃金を含んでいます。

各種制度利用者 (2018年4月～2019年3月)

産前・産後休暇取得者	767人
育児休業取得者	1,559人

平均勤続年数 (2019年3月31日現在)

全従業員平均	13.3年
--------	-------

平均年齢 (2019年3月31日現在)

全従業員平均	42.4歳
--------	-------

平均年間給与 (2019年3月31日現在)

6,237,819円

■ 新卒定期採用

採用方針

当社は、総合系グローバル・総合系ワイドエリア・総合系エリアという転勤範囲が異なる三つの区分を募集しており、個人のライフプランやキャリアプランに合わせた働き方を実現することができます。入社後は自由闊達な企業文化の中で、社員一人ひとりが強みや個性を活かしながら成長できる環境が整っています。

また、2019年度新卒採用より「総合系グローバル チャレンジコース」を設け、これまでの人生で、「誰にも負けないと誇れる何らかの高い実績を上げた方、または強いこだわりを持って長期間やり続けているものがある方」を募集し、さらなる人材の多様化を目指しています。

その他、自動車保険事故における各種調査および交渉などの対応業務に従事する、技術調査系職員(技術アジャスター)の採用を行っています。

新卒定期採用者数の推移 (各年度とも4月1日現在)

	2018年度	2019年度
総合系グローバル職員	158	78
総合系ワイドエリア職員	15	38
総合系エリア職員	491	138
技術調査系職員	6	6
合計(人)	670	260

職員区分

総合系グローバル：海外・国内全地域に転勤あり

オープンコース・チャレンジコースに加えて専門性を高める3つのコース(アクチュアリーコース・資産運用コース・IT戦略コース)があります。

総合系ワイドエリア：一定の範囲内で転居を伴う転勤あり

総合系エリア：原則として転居を伴う転勤なし

技術調査系：海外・国内全地域の保険金サービス拠点に転勤あり

■ 福利厚生制度

法律で定められている社会保険などの福利厚生制度のほか、社員の意欲をさらに向上させるため、以下の諸制度を実施し、充実させています。

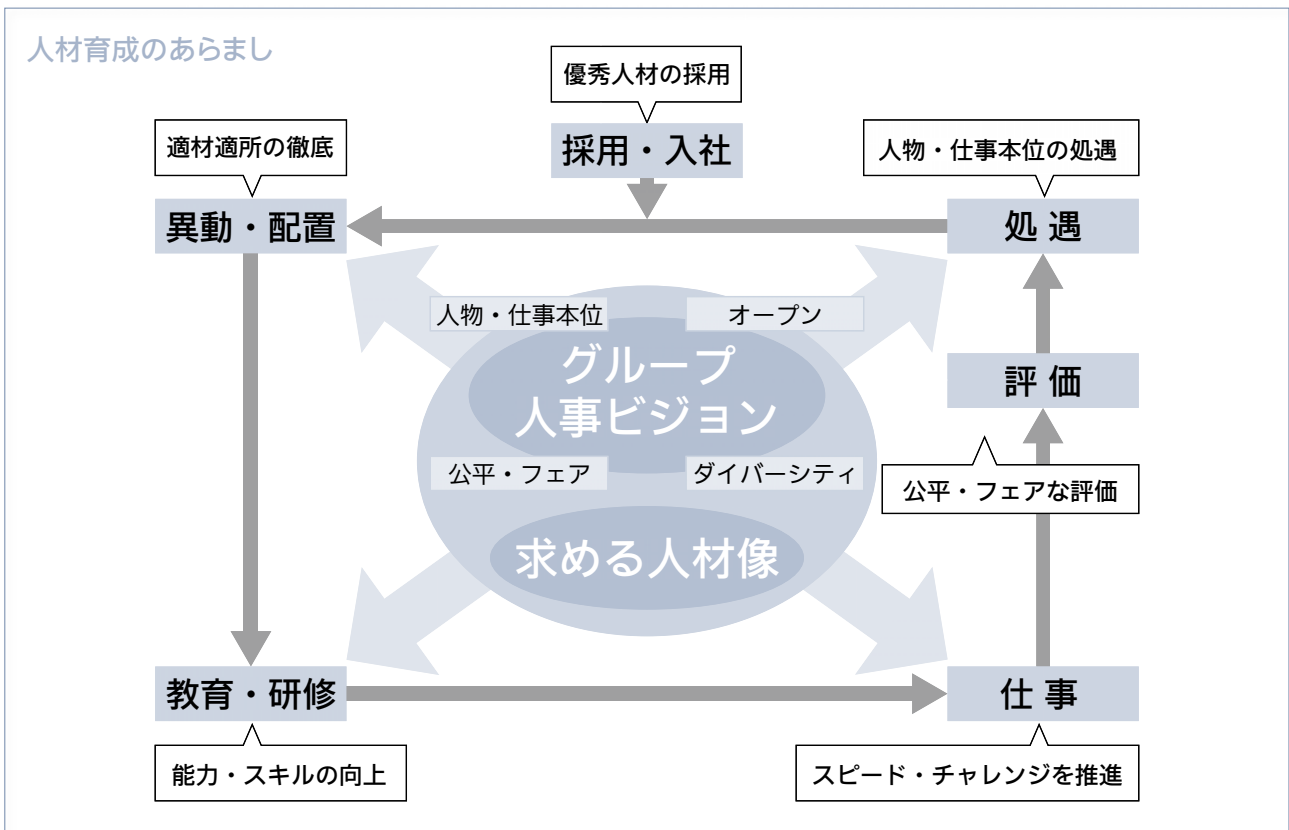
- 提携保養施設・スポーツ施設
- 社宅、独身寮
- 育児・介護に関する各種両立支援制度
- 慶弔金、災害見舞金等の支給制度
- 財形貯蓄制度
- 従業員持株会
- 社内融資制度
- 企業型確定拠出年金 など

人材育成の取組み

当社は目指す企業像・ビジョンを実現し世界で伍していく会社となるために、SOMPOホールディングスグループの人事ビジョンに則り「人物・仕事本位」、「公平・フェア」、「オープン」、「ダイバーシティ」を徹底し、社員人材力日本一を実現します。

■ 人事制度と人材育成

当社の人事制度は性別、国籍、年齢等に一切捉われず実力主義を徹底し、社員一人ひとりが自身の能力を最大限に発揮し活躍できる制度です。人材育成は「グループ人事ビジョン」、「求める人材像」を機軸に「仕事→評価→処遇→異動・配置→教育・研修」を一連の有機的な仕組みとし、取り組んでいます。



グループ人事ビジョン

人物・仕事本位	<ul style="list-style-type: none"> 具体的な行動、事実 (fact) を重んじ、実力主義を徹底します。 スピーディに行動する人物・仕事を重んじます。
公平・フェア	<ul style="list-style-type: none"> 活躍のチャンスや実力を発揮できる機会が常に均等にあり、公平でフェアであることを尊びます。 過去の経歴や評価よりも、チャレンジと主体的な行動を積極的に評価します。
オープン	<ul style="list-style-type: none"> ルールやプロセスを明確にし、オープンかつ透明性の高い仕組みのもとで、自由闊達な議論を評価します。
ダイバーシティ	<ul style="list-style-type: none"> 性別、国籍等に一切捉われず、社員一人ひとりの個性・多様性を尊重します。

求める人材像

- お客さまの声、社会の変化を真摯に受けとめ、常に誠実さを心がけ、最高品質の安心とサービスをスピード感をもって提供できる社員
- 自ら考え、自律的に行動し、学び続け、失敗を恐れず常に高い目標に向かってチャレンジし続ける社員
- 常に未来志向で変化に強く、革新的な行動と強いリーダーシップでチームのパワーの最大化を図れる社員
- 国内外を問わず、ボーダーレスな発想と行動力で、地域・社会に貢献できる社員

■ 人材力強化に向けた取組み

日本で最もお客さまに支持される損害保険会社を目指して、全社員が「求める人材像」に向けた能力開発・自己研鑽に取り組めます。また、「現場力の発揮」に向けて、現場の社員一人ひとりが自発的に学び、考え、確実に業務遂行するだけでなく、新たな価値を生み出す改善や創意工夫を自律的・継続的に行うことができる人材の育成態勢強化・風土醸成を進めます。

人材育成重点課題

中期経営計画における人事方針に基づき、2019年度は以下の3つを人材育成重点課題として推進しています。

中期経営計画における人事方針

- 人材力の強化に徹し、社員の「強み」に着目した育成を推進することでモチベーションに溢れ、変化に強い人材を育成する

1. 対話・支援型マネジメントスタイル

リーダーはメンバーの育成・指導を通じて「強み」を見出し、引き伸ばすとともに、多様な「強み」を組織力発揮につなげる「人を活かす」マネジメントを推進します。組織のリーダーとして「あるべきリーダー像」を実践し、「対話・支援型マネジメントスタイル」に転換します。

あるべきリーダー像

人間尊重を基本に、人を育て人を活かし、組織力でビジョンを実現するリーダーとして、以下の3点を実践する。

- リーダーシップ：組織の『経営者』として、ビジョンを描き、メンバーと共有し、全員の力で力強く変革を実現する。
- 人づくり：自ら学び自らを磨くとともに、仕事を通してメンバーに成長の機会を与え、キャリアビジョンの達成を支援し、世界に伍していく人材を育成する。
- 活力ある職場づくり：メンバーの主体性を促し、役職や経験にかかわらず自由闊達に議論ができる風通しの良い職場を創造し、組織力を最大化する。

2. 一人ひとりの成長

一人ひとりが「強み(実務上の高い能力・スキル)」を発揮することにより、高い成果を挙げることができる人材を目指します。基礎を確立したうえで「強み」の発掘・発揮や自身のキャリア開発に向けて、自律的な自己研鑽を推奨します。

3. 組織の成長

自由闊達な企業文化、多様な人材が融合し創造性を発揮できる組織を目指します。

■ 能力開発支援

全社員が自らの「強み」は何かを考え、認識し、「個」の力を高めるために自律的・継続的に能力開発・自己研鑽に取り組めます。社内で実施する各種研修メニューの拡大に加えて、社員の自己研鑽を支援するツールとして映像型の学習ツール「ビジネスアカデミー」や社員一人ひとりが各自のスタイルに合わせていつでもどこでも学べる「SOMPOユニバーシティ」を提供し、受講を推奨しています。

■ キャリア形成支援

一人ひとりが自己理解を深め、キャリアビジョンを明確化したうえで、その実現に向け積極的にチャレンジします。そのような社員のチャレンジを支援するために各種制度を整えています。また30代後半、40代、50代の社員を対象に「ワーク・ライフデザイン研修」、さらに50代の社員にはセカンドキャリアを考える「キャリア開発G50研修」を通じて、これからの「ライフ&キャリア」「経済」「健康」を考える機会を提供しています。

キャリア形成支援制度

活動のフィールドを広げる

社員登用・区分変更

経験を重ねるうえで芽生えたチャレンジに 대응します。一定の条件を満たせば社員への登用や区分の変更が可能です。

希望のキャリアアップを支援する

ジョブ・チャレンジ制度

希望のポストに応募できる社内公募制度。思い描く未来に向かって、より積極的なキャリア形成・能力開発・専門性強化に取り組めます。

勤務地域の制約を超えて、キャリアアップ

ジョブ交流制度

各地区の社員と本社部門の社員が、双方に人事交流を行う制度。他地域で活躍することを可能にし、さらなるキャリアアップ、活躍・成長の機会を幅広く提供しています。

ダイバーシティの取組み

当社は、2003年からダイバーシティ推進に本格的に取り組んできました。まず、女性社員が仕事と家庭を両立しながらも働きやすく、そして働きがいのある会社の実現に向けて、制度や仕組みの構築・拡充を行ってきました。加えて、今では多様な人材の活躍支援と全社員の働き方改革の取組みを強化しています。

■ 女性活躍推進

女性社員のキャリアステージに合わせて、さまざまな研修・制度を整備。女性の育成を強化しています。

女性活躍推進法に基づく行動計画（2016年4月1日～2021年3月31日）

<目標1>変化の時代に力を発揮できる働き方の実現

<目標2>女性管理職比率の向上⇒2020年度末(2021年7月昇進)に30%へ

<目標3>勤続年数～長く活躍できる環境を構築～

女性育成プログラム

女性経営プログラム

将来、経営層・部長店長を担う素質を持つ女性社員を対象に、経営視点・視座の向上を目的としたプログラムです。

女性リーダー塾

女性リーダーの育成に向けて、マネジメントスキル・知識の習得と職場での実践を中心としたプログラムです。

みらい塾28

年度年齢28歳の女性社員を対象に、ライフイベントを踏まえたキャリア構築支援を目的とする研修です。

異業種交流会開催支援研修

全国の現場主導で開催されている異業種交流会の企画から運営までを担うために必要なプロジェクトマネジメントスキル、ファシリテーションスキルを学ぶ研修です。

■ 中高年活躍推進

中高年社員の強みを活かして活躍できる環境を整えています。働き方・生き方を見つめ直す各種研修を通じて、気づきの場を提供しています。また、中高年社員の経験・スキル・人脈などを徹底活用するために、自己選択型公募制度や社外転籍制度など、社内外での活躍もサポートしています。

■ 障がい者活躍推進

障がい者が活躍できる職場づくりに力を入れています。管理職向けマニュアルを提供し、障がいに対する理解を深め雇用の定着を図っています。また全国に障害者職業生活相談員を配置し、障がいのある社員の相談対応と、働きやすい職場づくりのためのサポート等を行う体制を整えています。

■ LGBT支援

LGBTの社員にとって働きやすい環境の整備や、理解を促進する取組みを行っています。人事制度、福利厚生制度の見直しやLGBT勉強会の開催、教材・ワークブックの全職場への配布などを行っています。こうした取組みを経て、LGBTの基礎知識を身に付け職場のよき理解者(ALLY)となった社員は、自らALLY宣言カードを積極的に掲示しており、ALLYの見える化を図っています。

■ 多様な人材が活躍できる環境づくり

多様な人材を活かし、一人ひとりの能力が最大限に発揮される環境づくりに取り組んでいます。社員が長く働き続けられるよう、両立支援制度の拡充や育児・介護セミナーの実施、マニュアルの提供などを行っています。また、企業内保育所の設立や共通の悩みを持つ社員間のコミュニティ構築、ワーク・ライフ応援デスクの開設により、いきいきと働くことができるようサポートしています。

さらに、ICT(情報通信技術)の活用により、テレワークをはじめとした、時間と場所にとらわれない柔軟な働き方を実現しています。

外部からの評価

- 2014年 3月 経済産業省「ダイバーシティ 経営企業100選」受賞
- 2016年 9月 厚生労働省「女性活躍推進法」えるぼし(2つ星)認定
- 2016年12月 内閣府「女性が輝く先進企業表彰」「内閣総理大臣表彰」受賞
- 2017年 1月 一般社団法人日本テレワーク協会「第17回テレワーク推進賞」「優秀賞」受賞(テレワーク実践部門)
- 2018年 4月 公益財団法人日本生産性本部「第3回女性活躍パワーアップ大賞」大賞受賞
- 2018年11月 東京都「時差Biz推進賞(ワークスタイル部門)」受賞(2017年度から継続)
- 2019年 2月 経済産業省・東京証券取引所「健康経営銘柄2019」選定
- 2019年 3月 経済産業省・東京証券取引所「平成30年度なでしこ銘柄」選定(2017年度から継続)

設備の状況

■ 主要な設備の状況

当社における主要な設備は、以下のとおりです。

(2019年3月31日現在)

店名(所在地)	セグメントの名称	帳簿価額(百万円)					従業員数(人)	年間賃借料(百万円)
		土地(面積m ²) [面積m ²]	建物	動産	リース資産	建設仮勘定		
本店 東京本部を含む (東京都新宿区)他東京地区5支店	国内損害保険事業	32,030 (402,019.99) [14,114.49]	38,585	21,410	1,320	6,604	7,706	5,236
神奈川本部 (横浜市中区)他本部管下3支店	国内損害保険事業	522 (3,015.31)	2,243	309	108	226	1,012	371
埼玉本部 (さいたま市大宮区)他本部管下3支店	国内損害保険事業	4,219 (2,796.25)	1,714	197	125	74	889	199
千葉本部 (千葉市中央区)他本部管下2支店	国内損害保険事業	1,320 (2,572.45)	943	233	90	47	820	398
北海道本部 (札幌市中央区)他本部管下4支店	国内損害保険事業	1,589 (10,476.38)	3,482	387	147	291	969	151
東北本部 (仙台市宮城野区)他本部管下6支店	国内損害保険事業	3,178 (11,099.57)	2,310	549	155	—	1,464	540
関東本部 (東京都新宿区)他本部管下4支店	国内損害保険事業	2,555 (9,140.45)	2,685	421	122	74	1,275	427
静岡本部 (静岡市葵区)他本部管下2支店	国内損害保険事業	601 (2,138.50)	861	242	52	—	714	307
中部本部 (名古屋市中区)他本部管下5支店	国内損害保険事業	4,336 (10,126.66) [196.74]	4,040	538	228	140	1,961	458
甲信越本部 (東京都新宿区)他本部管下4支店	国内損害保険事業	1,874 (6,544.08) [306.53]	1,710	362	101	85	939	298
北陸本部 (石川県金沢市)他本部管下3支店	国内損害保険事業	1,168 (2,604.11)	1,331	258	81	—	642	80
関西第一本部 (大阪市西区)他本部管下4支店	国内損害保険事業	9,363 (22,422.32)	9,021	723	224	146	2,262	1,250
関西第二本部 (大阪市西区)他本部管下4支店	国内損害保険事業	4,896 (2,848.94)	1,640	313	108	31	912	347
中国本部 (広島市中区)他本部管下4支店	国内損害保険事業	2,477 (6,306.10)	2,230	466	147	4,251	1,305	437
四国本部 (香川県高松市)他本部管下4支店	国内損害保険事業	2,304 (5,019.78)	1,856	260	76	98	744	190
九州本部 (福岡市博多区)他本部管下11支店	国内損害保険事業	3,648 (12,459.46) [7.83]	4,408	771	286	64	2,494	499

- (注) 1. 上記はすべて営業用設備です。
 2. 現在休止中の主要な設備はありません。
 3. 海外駐在員事務所の各数値は、本店に含めて記載しています。
 4. 土地を賃借している場合には、[]内に賃借面積を外書きで記載しています。
 5. 年間賃借料には、土地または建物に賃借している場合の賃借料を記載しています。
 6. 年間賃借料には、グループ会社間の取引相殺前の金額を記載しています。
 7. 上記のほか、主要な賃貸用設備として以下のものがあります。

設備名	帳簿価額(百万円)	
	土地(面積m ²)	建物(面積m ²)
本社ビル(東京都新宿区)	249 (782.91)	1,117 (10,477.75)
肥後橋ビル(大阪市西区)	766 (909.76)	852 (7,687.30)
千里ビル(大阪府豊中市)	351 (1,645.44)	627 (6,339.70)
姫路ビル(兵庫県姫路市)	479 (830.76)	365 (5,597.60)
広島大手町ビル(広島市中区)	307 (623.22)	308 (4,925.14)

8. 上記のほか、主要な社宅用、厚生用設備として以下のものがあります。

設備名	帳簿価額(百万円)	
	土地(面積m ²)	建物(面積m ²)
百合ヶ丘寮(川崎市麻生区)	88 (5,135.00)	450 (7,703.00)
西宮寮(兵庫県西宮市)	15 (6,888.16)	428 (5,574.53)
浦和白幡寮(さいたま市南区)	756 (1,511.60)	484 (4,916.48)
武蔵境寮(東京都西東京市)	506 (5,651.21)	436 (4,075.20)
小石川寮(東京都文京区)	1 (2,350.00)	412 (3,264.00)

主要グループ事業の状況

損保ジャパン日本興亜およびグループ会社は、損保ジャパン日本興亜、その子会社77社および関連会社12社で、損害保険事業等を営んでいます。主なグループ会社は以下のとおりです。

事業系統図

(2019年3月31日現在)

SOMPOホールディングス株式会社(親会社)	損害保険ジャパン日本興亜株式会社	国内損害保険事業	
		◎ セゾン自動車火災保険株式会社	
		◎ そんぼ24損害保険株式会社 ^{※1}	
		◎ 損保ジャパン日本興亜保険サービス株式会社	
		★ 日立キャピタル損害保険株式会社	
		海外保険事業	
		◎ Sampo International Holdings Ltd. <英国領バミューダ>	
		◎ Endurance Specialty Insurance Ltd. <英国領バミューダ>	
		◎ Sampo America Insurance Company <アメリカ>	
		◎ Endurance Worldwide Insurance Limited <イギリス>	
◎ SI Insurance (Europe), SA <ルクセンブルク>			
◎ Sampo Japan Sigorta Anonim Sirketi <トルコ> ^{※2}			
◎ Sampo Holdings (Asia) Pte. Ltd. <シンガポール>			
◎ Sampo Insurance Singapore Pte. Ltd. <シンガポール>			
◎ Berjaya Sampo Insurance Berhad <マレーシア>			
◎ PT Sampo Insurance Indonesia <インドネシア>			
◎ Sampo Insurance China Co., Ltd. <中国>			
◎ Sampo Insurance (Hong Kong) Company Limited <中国>			
◎ Sampo Seguros S.A. <ブラジル>			
◎ Sampo Saude Seguros S.A. <ブラジル>			
★ Universal Sampo General Insurance Company Limited <インド>			
その他			
◎ 損保ジャパン日本興亜DC証券株式会社(確定拠出年金事業)			

注1 各記号の意味は次のとおりです。 ◎:連結子会社 ★:持分法適用関連会社

注2 上記は、重要な連結子会社および持分法適用関連会社について記載しています。

※1 そんぼ24損害保険株式会社は、2019年7月1日付で、セゾン自動車火災保険株式会社と合併しました。

※2 Sampo Japan Sigorta Anonim Sirketiは、2019年5月28日付でSampo Sigorta Anonim Sirketiへ商号変更しました。

【連結子会社】

(2019年3月31日現在)

会社名	本社所在地	設立年月日	資本金	主要な事業の内容	当社が所有する議決権の割合(%)	当社子会社等が所有する議決権の割合(%)
セゾン自動車火災保険株式会社	東京都豊島区	1982年9月22日	32,260百万円	国内損害保険事業	99.8	—
そんぼ24損害保険株式会社 ^{※1}	東京都豊島区	1999年12月6日	19,000百万円	国内損害保険事業	100.0	—
損保ジャパン日本興亜保険サービス株式会社	東京都新宿区	1989年2月28日	1,845百万円	国内損害保険事業	100.0	—
Sampo International Holdings Ltd.	ペンブローク(英国領バミューダ)	2017年3月24日	0千米ドル	海外保険事業	100.0	—
Endurance Specialty Insurance Ltd.	ペンブローク(英国領バミューダ)	2001年11月30日	12,000千米ドル	海外保険事業	—	100.0
Sampo America Insurance Company	ニューヨーク(ニューヨーク、アメリカ)	1962年8月9日	13,742千米ドル	海外保険事業	—	100.0
Endurance Worldwide Insurance Limited	ロンドン(イギリス)	2002年4月10日	346,320千米ドル	海外保険事業	—	100.0
SI Insurance (Europe), SA	ルクセンブルク(ルクセンブルク)	2018年1月12日	30千ユーロ	海外保険事業	—	100.0
Sampo Japan Sigorta Anonim Sirketi ^{※2}	イスタンブール(トルコ)	2001年3月30日	195,498千トルコリラ	海外保険事業	100.0	—
Sampo Holdings (Asia) Pte. Ltd.	シンガポール(シンガポール)	2008年8月1日	790,761千シンガポールドル	海外保険事業	100.0	—

コーポレート・データ

会社名	本社所在地	設立年月日	資本金	主要な事業の内容	当社が所有する議決権の割合 (%)	当社子会社等が所有する議決権の割合 (%)
Sompo Insurance Singapore Pte. Ltd.	シンガポール (シンガポール)	1989年12月14日	318,327千シンガポールドル	海外保険事業	—	100.0
Berjaya Sompo Insurance Berhad	クアラルンプール (マレーシア)	1980年9月22日	118,000千リンギット	海外保険事業	—	70.0
PT Sompo Insurance Indonesia	ジャカルタ (インドネシア)	1975年12月16日	344,940,000千ルピア ^{※3}	海外保険事業	80.0	—
Sompo Insurance China Co., Ltd.	大連 (中国)	2005年5月31日	600,000千人民元	海外保険事業	100.0	—
Sompo Insurance (Hong Kong) Company Limited	香港 (中国)	1977年3月25日	270,000千香港ドル	海外保険事業	97.8	—
Sompo Seguros S.A.	サンパウロ (ブラジル)	1943年10月8日	985,585千レアル	海外保険事業	99.9	0.0
Sompo Saude Seguros S.A.	サンパウロ (ブラジル)	2001年6月12日	116,280千レアル	海外保険事業	—	100.0
損保ジャパン日本興亜DC証券株式会社	東京都新宿区	1999年5月10日	3,000百万円	確定拠出年金事業	100.0	—
その他39社						

※1 そんぽ24損害保険株式会社は、2019年7月1日付で、セゾン自動車火災保険株式会社と合併しました。
 ※2 Sompo Japan Sigorta Anonim Sirketiは2019年5月28日付でSompo Sigorta Anonim Sirketiへ商号変更しました。
 ※3 PT Sompo Insurance Indonesiaは2019年4月11日付で増資を行い、資本金が494,940,000千ルピアになりました。

【持分法適用関連会社】

会社名	本社所在地	設立年月日	資本金	主要な事業の内容	当社が所有する議決権の割合 (%)	当社子会社等が所有する議決権の割合 (%)
日立キャピタル損害保険株式会社	東京都千代田区	1994年6月21日	6,200百万円	国内損害保険事業	20.6	—
Universal Sompo General Insurance Company Limited	ムンバイ (インド)	2007年1月5日	3,681,818千ルピー	海外保険事業	34.6	—
その他3社						

【その他の子会社・関連会社】

会社名	本社所在地	設立年月日	資本金	主要な事業の内容	当社が所有する議決権の割合 (%)	当社子会社等が所有する議決権の割合 (%)
SOMPOコミュニケーションズ株式会社	東京都豊島区	1991年4月12日	30百万円	国内損害保険事業	100.0	—
SOMPO企業保険金サポート株式会社	東京都千代田区	1980年12月1日	20百万円	国内損害保険事業	100.0	—
大昌産業株式会社	大阪府大阪市	1953年1月10日	50百万円	国内損害保険事業	50.0	—
常陽保険サービス株式会社	茨城県水戸市	1986年7月24日	150百万円	国内損害保険事業	35.0	—
Mysurance株式会社 ^{※1}	東京都新宿区	2018年7月17日	1,250百万円	少額短期保険業	100.0	—
SOMPOビジネスサービス株式会社	東京都西東京市	1968年8月15日	100百万円	保険契約関係書類の作成、保管、受発信などの業務の委託	100.0	—
SOMPOシステムズ株式会社	東京都立川市	1984年4月27日	70百万円	ソフトウェアの開発・保守業務	100.0	—
SOMPOシステムイノベーションズ株式会社	東京都立川市	2015年10月1日	100百万円	ソフトウェアの開発・保守業務	51.0	—
SOMPOビジネスソリューションズ株式会社	東京都新宿区	1990年2月6日	50百万円	代理店コンサルティング、研修等の業務	86.3	5.9
損保ジャパン日本興亜総合研究所株式会社 ^{※2}	東京都新宿区	1987年6月9日	200百万円	保険および金融・経済に関する調査・研究業務	47.5	22.5
SOMPOクレジット株式会社	東京都新宿区	1985年6月14日	100百万円	消費者ローン業務、信用保証業務およびクレジットカードの取扱業務	75.5	0.9
Sompo Insurance (Thailand) Public Company Limited	バンコク (タイ)	1997年6月13日	3,120,020千バーツ	海外保険事業	99.9	0.0

会社名	本社所在地	設立年月日	資本金	主要な事業の内容	当社が 所有する議 決権の割合 (%)	当社 子会社等が所 有する 議決権の 割合(%)
PGA Sampo Insurance Corporation	マニラ (フィリピン)	1991年 4月11日	650,000 千フィリピンペソ	海外保険事業	—	40.0
United Insurance Company of Vietnam	ハノイ (ベトナム)	1997年 11月1日	300,000,000 千ドン	海外保険事業	48.4	—
Sampo Consulting Korea Inc.	ソウル (韓国)	2009年 2月5日	1,000,000 千ウォン	海外保険事業	100.0	—
SOMPO Taiwan Brokers Co., Ltd.	台北 (台湾)	2009年 4月10日	29,000 千台湾ドル	海外保険事業	100.0	—

※1 Mysurance株式会社は、2019年4月より連結子会社となりました。

※2 損保ジャパン日本興亜総合研究所株式会社は、2019年4月1日付でSOMPO未来研究所株式会社に商号変更しました。

国内拠点一覧 (2019年7月1日現在)

最寄りの営業課・支社・営業所・保険金サービス拠点については、損保ジャパン日本興亜公式ウェブサイトをご覧ください。

国内店舗一覧

損害保険ジャパン日本興亜本社	〒160-8338	東京都新宿区西新宿1-26-1	損保ジャパン日本興亜本社ビル	☎ 03-3349-3111
本店				
物流開発部	〒103-8255	東京都中央区日本橋2-2-10	損保ジャパン日本興亜日本橋ビル	☎ 03-3231-4723
航空宇宙保険部	〒103-8255	東京都中央区日本橋2-2-10	損保ジャパン日本興亜日本橋ビル	☎ 03-3231-4688
ブローカー営業室	〒103-8255	東京都中央区日本橋2-2-10	損保ジャパン日本興亜日本橋ビル	☎ 03-3231-4705
医療・福祉開発部	〒160-8338	東京都新宿区西新宿1-26-1	損保ジャパン日本興亜本社ビル	☎ 03-3349-4058
自動車開発第一部	〒160-8338	東京都新宿区西新宿1-26-1	損保ジャパン日本興亜本社ビル	☎ 03-3349-3111
自動車開発第二部	〒160-8338	東京都新宿区西新宿1-26-1	損保ジャパン日本興亜本社ビル	☎ 03-3349-3111
自動車開発第三部	〒160-8338	東京都新宿区西新宿1-26-1	損保ジャパン日本興亜本社ビル	☎ 03-3349-8664
名古屋自動車開発部	〒460-8536	愛知県名古屋市中区錦1-16-20	グリーンビルディング	☎ 052-231-9265
金融法人第一部	〒103-8255	東京都中央区日本橋2-2-10	損保ジャパン日本興亜日本橋ビル	☎ 03-3231-3468
金融法人第二部	〒103-8255	東京都中央区日本橋2-2-10	損保ジャパン日本興亜日本橋ビル	☎ 03-3231-3557
企業営業第一部	〒103-8255	東京都中央区日本橋2-2-10	損保ジャパン日本興亜日本橋ビル	☎ 03-3231-4191
企業営業第二部	〒103-8255	東京都中央区日本橋2-2-10	損保ジャパン日本興亜日本橋ビル	☎ 03-3231-4212
企業営業第三部	〒103-8255	東京都中央区日本橋2-2-10	損保ジャパン日本興亜日本橋ビル	☎ 03-3231-4142
企業営業第四部	〒103-8255	東京都中央区日本橋2-2-10	損保ジャパン日本興亜日本橋ビル	☎ 03-3231-3373
企業営業第五部	〒103-8255	東京都中央区日本橋2-2-10	損保ジャパン日本興亜日本橋ビル	☎ 03-3231-6700
企業営業第六部	〒103-8255	東京都中央区日本橋2-2-10	損保ジャパン日本興亜日本橋ビル	☎ 03-3231-4460
企業営業第七部	〒103-8255	東京都中央区日本橋2-2-10	損保ジャパン日本興亜日本橋ビル	☎ 03-3231-2319
企業営業第八部	〒103-8255	東京都中央区日本橋2-2-10	損保ジャパン日本興亜日本橋ビル	☎ 03-3231-4231
船舶営業部	〒103-8255	東京都中央区日本橋2-2-10	損保ジャパン日本興亜日本橋ビル	☎ 03-3231-4229
西日本船舶営業部	〒794-0027	愛媛県今治市南大門町1-6-4	損保ジャパン日本興亜今治ビル	☎ 0898-33-0376
情報通信産業部	〒160-8338	東京都新宿区西新宿1-26-1	損保ジャパン日本興亜本社ビル	☎ 03-3349-3276
営業開発部	〒160-8338	東京都新宿区西新宿1-26-1	損保ジャパン日本興亜本社ビル	☎ 03-3349-4700
団体・公務開発部	〒160-8338	東京都新宿区西新宿1-26-1	損保ジャパン日本興亜本社ビル	☎ 03-3349-9749
東京公務開発部	〒160-8338	東京都新宿区西新宿1-26-1	損保ジャパン日本興亜本社ビル	☎ 03-3349-3346
横浜ベイサイド支店	〒231-0023	神奈川県横浜市中区山下町33	ウエイズビル	☎ 045-664-1931
東京本部				
本店自動車営業第一部	〒160-8338	東京都新宿区西新宿1-26-1	損保ジャパン日本興亜本社ビル	☎ 03-3349-3261
本店自動車営業第二部	〒160-8338	東京都新宿区西新宿1-26-1	損保ジャパン日本興亜本社ビル	☎ 03-3349-3263
本店自動車営業第三部	〒160-8338	東京都新宿区西新宿1-26-1	損保ジャパン日本興亜本社ビル	☎ 03-3349-4871
モーターチャンネル営業部	〒160-8338	東京都新宿区西新宿1-26-1	損保ジャパン日本興亜本社ビル	☎ 03-3349-4878
東京法人営業部	〒104-0045	東京都中央区築地3-4-2	損保ジャパン日本興亜築地ビル	☎ 03-5565-2073
東東京支店	〒110-0015	東京都台東区東上野3-3-3	プラチナビル	☎ 03-5816-0770
北東京支店	〒163-0519	東京都新宿区西新宿1-26-2	新宿野村ビル	☎ 03-3349-4604
南東京支店	〒150-0002	東京都渋谷区渋谷2-12-19	東建インターナショナルビル	☎ 03-5778-2865
西東京支店	〒190-0012	東京都立川市曙町2-41-19	損保ジャパン日本興亜立川ビル	☎ 042-526-8020
神奈川本部				
横浜自動車営業部	〒231-8422	神奈川県横浜市中区本町2-12	損保ジャパン日本興亜横浜ビル	☎ 045-661-2660
神奈川自動車営業部	〒224-0032	神奈川県横浜市中区茅ヶ崎中央8-33	サウスコア	☎ 045-943-2937
横浜支店	〒231-0007	神奈川県横浜市中区弁天通5-70	損保ジャパン日本興亜横浜馬車道ビル	☎ 045-661-2621
横浜中央支店	〒231-0007	神奈川県横浜市中区弁天通5-70	損保ジャパン日本興亜横浜馬車道ビル	☎ 045-661-2702
神奈川支店	〒243-0014	神奈川県厚木市旭町1-24-13	第一伊藤ビル	☎ 046-229-9656
埼玉本部				
埼玉自動車営業第一部	〒330-9509	埼玉県さいたま市大宮区桜木町2-285-2	損保ジャパン日本興亜大宮ビル	☎ 048-648-2990
埼玉自動車営業第二部	〒330-9509	埼玉県さいたま市大宮区桜木町2-285-2	損保ジャパン日本興亜大宮ビル	☎ 048-643-6590
埼玉中央支店	〒330-9509	埼玉県さいたま市大宮区桜木町2-285-2	損保ジャパン日本興亜大宮ビル	☎ 048-643-6556
埼玉支店	〒350-1123	埼玉県川越市脇田本町11-15	損保ジャパン日本興亜川越ビル	☎ 049-240-3891
千葉本部				
千葉自動車営業部	〒260-0014	千葉県千葉市中央区本千葉町8-24	第二福井ビル	☎ 043-221-2205
千葉支店	〒260-8505	千葉県千葉市中央区千葉港8-4	損保ジャパン日本興亜千葉ビル	☎ 043-243-3085
千葉西支店	〒273-0005	千葉県船橋市本町3-5-5	損保ジャパン日本興亜船橋ビル	☎ 047-426-5388
北海道本部				
札幌自動車営業部	〒060-8552	北海道札幌市中央区北1条西6-2	損保ジャパン日本興亜札幌ビル	☎ 011-281-6148
札幌法人営業部	〒060-8552	北海道札幌市中央区北1条西6-2	損保ジャパン日本興亜札幌ビル	☎ 011-281-8328
札幌支店	〒060-8552	北海道札幌市中央区北1条西6-2	損保ジャパン日本興亜札幌ビル	☎ 011-281-8281
北北海道支店	〒070-0033	北海道旭川市三条通9-710	損保ジャパン日本興亜旭川ビル	☎ 0166-26-2247
東北海道支店	〒080-0801	北海道帯広市東1条南10-2-1	損保ジャパン日本興亜帯広ビル	☎ 0155-23-8278
南北海道支店	〒040-0015	北海道函館市梁川町16-24	損保ジャパン日本興亜函館ビル	☎ 0138-56-3003
東北本部				
仙台自動車営業部	〒983-0852	宮城県仙台市宮城野区榴岡3-7-35	損保ジャパン仙台ビル	☎ 022-298-2365
福島自動車営業部	〒960-8105	福島県福島市仲間町9-16	日産第2ビル	☎ 024-523-2284
青森支店	〒030-0801	青森県青森市新町1-1-14	損保ジャパン日本興亜青森ビル	☎ 017-773-4428
岩手支店	〒020-0021	岩手県盛岡市中央通2-11-17	損保ジャパン日本興亜盛岡ビル	☎ 019-653-3253
秋田支店	〒010-0921	秋田県秋田市大町3-3-15	ユニバース秋田ビル	☎ 018-862-8421
仙台支店	〒983-0852	宮城県仙台市宮城野区榴岡3-7-35	損保ジャパン仙台ビル	☎ 022-298-2211
山形支店	〒990-0023	山形県山形市松波1-1-1	損保ジャパン日本興亜山形ビル	☎ 023-642-4233
福島支店	〒963-8877	福島県郡山市堂前町6-4	郡山堂前合同ビル	☎ 024-991-8233
関東本部				
茨城自動車法人営業部	〒310-0021	茨城県水戸市南町2-6-13	損保ジャパン日本興亜水戸ビル	☎ 029-231-8593
茨城支店	〒310-0021	茨城県水戸市南町2-6-13	損保ジャパン日本興亜水戸ビル	☎ 029-231-8821
茨城南支店	〒305-0033	茨城県つくば市東新井15-4	関友つくばビル	☎ 029-863-2045

栃木自動車営業部	〒320-0807	栃木県宇都宮市松が峰1-3-16 損保ジャパン日本興亜宇都宮松が峰ビル	☎ 028-633-7440
栃木支店	〒320-0811	栃木県宇都宮市大通り1-1-11 損保ジャパン日本興亜宇都宮ビル	☎ 028-627-8056
群馬自動車営業部	〒371-0023	群馬県前橋市本町1-4-4 損保ジャパン日本興亜前橋ビル	☎ 027-223-1151
群馬支店	〒371-0023	群馬県前橋市本町1-4-4 損保ジャパン日本興亜前橋ビル	☎ 027-223-5114
静岡本部			
静岡自動車営業部	〒420-0031	静岡県静岡市葵区呉服町1-1-2 静岡呉服町スクエア	☎ 054-254-2222
静岡法人営業部	〒420-0031	静岡県静岡市葵区呉服町1-1-2 静岡呉服町スクエア	☎ 054-254-1298
静岡支店	〒420-0031	静岡県静岡市葵区呉服町1-1-2 静岡呉服町スクエア	☎ 054-254-9954
浜松支店	〒430-0927	静岡県浜松市中区旭町12-1 遠鉄百貨店新館事務所フロア	☎ 053-456-4939
中部本部			
愛知自動車営業部	〒460-8536	愛知県名古屋市中区錦1-16-20 グリーンビルディング	☎ 052-231-9320
名古屋自動車営業部	〒460-8536	愛知県名古屋市中区錦1-16-20 グリーンビルディング	☎ 052-231-9236
名古屋企業営業部	〒460-8551	愛知県名古屋市中区丸の内3-22-21 損保ジャパン日本興亜名古屋ビル	☎ 052-953-3851
名古屋支店	〒460-8551	愛知県名古屋市中区丸の内3-22-21 損保ジャパン日本興亜名古屋ビル	☎ 052-953-3753
愛知東支店	〒441-8021	愛知県豊橋市白河町8番地 損保ジャパン日本興亜豊橋ビル	☎ 0532-33-5501
岐阜支店	〒500-8685	岐阜県岐阜市金町5-20 損保ジャパン日本興亜岐阜金町ビル	☎ 058-266-8624
岐阜中央支店	〒500-8685	岐阜県岐阜市金町5-20 損保ジャパン日本興亜岐阜金町ビル	☎ 058-266-8220
三重自動車営業部	〒514-0004	三重県津市栄町3-115 損保ジャパン日本興亜津ビル	☎ 059-226-0098
三重支店	〒514-0004	三重県津市栄町3-115 損保ジャパン日本興亜津ビル	☎ 059-226-1800
甲信越本部			
新潟自動車営業部	〒950-0087	新潟県新潟市中央区東大通1-2-23 北陸ビル	☎ 025-244-5105
新潟支店	〒950-8661	新潟県新潟市中央区万代1-4-33 損保ジャパン・新潟セントラルビル	☎ 025-244-5100
長岡支店	〒940-0064	新潟県長岡市殿町2-4-1 損保ジャパン日本興亜長岡ビル	☎ 0258-35-7124
長野・山梨自動車営業部	〒380-0816	長野県長野市三輪武井1313-11 損保ジャパン日本興亜長野ビル	☎ 026-235-8090
長野支店	〒380-0816	長野県長野市三輪武井1313-11 損保ジャパン日本興亜長野ビル	☎ 026-235-8031
山梨支店	〒400-0858	山梨県甲府市相生1-4-23 損保ジャパン日本興亜鮎川ビル	☎ 055-233-7821
北陸本部			
北陸自動車営業部	〒920-8558	石川県金沢市香林坊1-2-21 損保ジャパン日本興亜金沢ビル	☎ 076-262-2501
金沢支店	〒920-8558	石川県金沢市香林坊1-2-21 損保ジャパン日本興亜金沢ビル	☎ 076-232-1121
富山支店	〒930-0029	富山県富山市本町3-21 損保ジャパン日本興亜富山ビル	☎ 076-441-7639
福井支店	〒910-8528	福井県福井市中央3-6-2 損保ジャパン日本興亜福井ビル	☎ 0776-25-0115
関西第一本部			
大阪自動車営業第一部	〒541-8545	大阪府大阪市中央区瓦町4-1-2 損保ジャパン日本興亜大阪ビル	☎ 06-6227-4853
大阪自動車営業第二部	〒541-8545	大阪府大阪市中央区瓦町4-1-2 損保ジャパン日本興亜大阪ビル	☎ 06-6227-1795
神戸自動車営業部	〒650-8501	兵庫県神戸市中央区栄町通3-3-17 損保ジャパン日本興亜神戸ビル	☎ 078-333-2672
大阪企業営業第一部	〒550-8577	大阪府大阪市西区江戸堀1-11-4 損保ジャパン日本興亜肥後橋ビル	☎ 06-6449-1154
大阪企業営業第二部	〒550-8577	大阪府大阪市西区江戸堀1-11-4 損保ジャパン日本興亜肥後橋ビル	☎ 06-6449-1747
大阪企業営業第三部	〒550-8577	大阪府大阪市西区江戸堀1-11-4 損保ジャパン日本興亜肥後橋ビル	☎ 06-6449-1165
大阪金融公務部	〒550-8577	大阪府大阪市西区江戸堀1-11-4 損保ジャパン日本興亜肥後橋ビル	☎ 06-6449-1033
関西企業営業部	〒550-8577	大阪府大阪市西区江戸堀1-11-4 損保ジャパン日本興亜肥後橋ビル	☎ 06-6449-1220
大阪北支店	〒541-8545	大阪府大阪市中央区瓦町4-1-2 損保ジャパン日本興亜大阪ビル	☎ 06-6227-4050
大阪南支店	〒541-8545	大阪府大阪市中央区瓦町4-1-2 損保ジャパン日本興亜大阪ビル	☎ 06-6227-0810
神戸支店	〒650-8501	兵庫県神戸市中央区栄町通3-3-17 損保ジャパン日本興亜神戸ビル	☎ 078-333-2612
兵庫支店	〒670-0927	兵庫県姫路市駅前町60 マルイト姫路ビル	☎ 079-285-1100
関西第二本部			
京滋自動車営業部	〒604-8152	京都府京都市中京区烏丸通錦小路上1手洗水町671 損保ジャパン日本興亜ユニバース京都ビル	☎ 075-252-2021
京都支店	〒604-8152	京都府京都市中京区烏丸通錦小路上1手洗水町671 損保ジャパン日本興亜ユニバース京都ビル	☎ 075-252-3030
滋賀支店	〒520-0806	滋賀県大津市打出浜3-20 損保ジャパン日本興亜大津ビル	☎ 077-521-2148
奈良支店	〒630-8115	奈良県奈良市大宮町6-2-8 損保ジャパン日本興亜奈良ビル	☎ 0742-34-9133
和歌山支店	〒640-8331	和歌山県和歌山市美園町3-32-1 損保ジャパン和歌山ビル	☎ 073-433-0341
中国本部			
広島自動車営業部	〒730-0031	広島県広島市中区紙屋町1-2-22 広島トランヴェールビルディング	☎ 082-243-6116
広島支店	〒730-0031	広島県広島市中区紙屋町1-2-22 広島トランヴェールビルディング	☎ 082-242-6224
山陰支店	〒690-0007	島根県松江市御手船場町549-1 損保ジャパン日本興亜松江ビル	☎ 0852-26-3140
山口支店	〒753-0076	山口県山口市泉都町7-11 損保ジャパン日本興亜山口ビル	☎ 083-924-3001
岡山支店	〒700-0913	岡山県岡山市北区大供1-2-10 損保ジャパン日本興亜岡山ビル	☎ 086-232-3661
四国本部			
高松支店	〒760-0027	香川県高松市紺屋町1-6 損保ジャパン日本興亜高松ビル	☎ 087-825-0885
徳島支店	〒770-0939	徳島県徳島市かちどき橋1-25 損保ジャパン日本興亜徳島ビル	☎ 088-655-9625
愛媛支店	〒790-0011	愛媛県松山市千舟町4-6-3 アヴァンサ千舟ビル	☎ 089-932-0969
高知支店	〒780-0870	高知県高知市本町2-1-6 損保ジャパン日本興亜高知ビル	☎ 088-822-6204
九州本部			
九州自動車営業部	〒812-8668	福岡県福岡市博多区博多駅前2-5-17 損保ジャパン日本興亜福岡ビル	☎ 092-481-3707
福岡支店	〒812-8668	福岡県福岡市博多区博多駅前2-5-17 損保ジャパン日本興亜福岡ビル	☎ 092-415-6850
福岡中央支店	〒810-8666	福岡県福岡市博多区中洲中島町2-8 損保ジャパン日本興亜福岡中洲ビル	☎ 092-272-5013
北九州支店	〒802-0003	福岡県北九州市小倉北区米町1-3-25 損保ジャパン日本興亜北九州ビル	☎ 093-521-6585
久留米支店	〒830-8648	福岡県久留米市日吉町23-3 メディアセブンビル	☎ 0942-31-3200
佐賀支店	〒840-0804	佐賀県佐賀市神野東1-3-18 損保ジャパン日本興亜佐賀ビル	☎ 0952-26-0303
長崎支店	〒850-0033	長崎県長崎市万才町3-16 損保ジャパン日本興亜長崎ビル	☎ 095-824-3370
熊本支店	〒860-8526	熊本県熊本市中央区花畑町10-26 損保ジャパン日本興亜熊本ビル	☎ 096-322-3577
大分支店	〒870-0027	大分県大分市末広町2-10-22 損保ジャパン日本興亜大分ビル	☎ 097-538-1551
宮崎支店	〒880-0805	宮崎県宮崎市橋通東5-3-10 損保ジャパン日本興亜宮崎ビル	☎ 0985-27-7111
鹿児島支店	〒890-0053	鹿児島県鹿児島市中央町11番地 鹿児島中央ターミナルビル	☎ 099-812-7500
沖縄支店	〒900-0015	沖縄県那覇市久茂地3-21-1 國場ビル	☎ 098-861-3280

保険金サービス拠点一覧

本社機構			
本店企業保険金サービス部			
本店火災新種保険金サービス第一課	〒164-8608	東京都中野区中野4-10-2 中野セントラルパークサウス	☎ 03-5913-3878
本店火災新種保険金サービス第二課	〒164-8608	東京都中野区中野4-10-2 中野セントラルパークサウス	☎ 03-5913-3773
本店火災新種保険金サービス第三課	〒164-8608	東京都中野区中野4-10-2 中野セントラルパークサウス	☎ 03-5913-3725
団体保険金サービス課	〒164-8608	東京都中野区中野4-10-2 中野セントラルパークサウス	☎ 03-5913-3955
法人保険金サービス課	〒164-8608	東京都中野区中野4-10-2 中野セントラルパークサウス	☎ 03-5913-3766
傷害保険金サービス第一課	〒164-8608	東京都中野区中野4-10-2 中野セントラルパークサウス	☎ 03-5913-3880
傷害保険金サービス第二課	〒164-8608	東京都中野区中野4-10-2 中野セントラルパークサウス	☎ 03-5913-3882
海上保険金サービス室			
船舶保険金サービス課	〒102-0083	東京都千代田区麹町3-2 ヒューリック麹町ビル	☎ 03-3261-3176
物流保険金サービス課	〒102-0083	東京都千代田区麹町3-2 ヒューリック麹町ビル	☎ 03-3261-3159
運送保険金サービス課	〒102-0083	東京都千代田区麹町3-2 ヒューリック麹町ビル	☎ 03-3261-3179
仙台海海上保険金サービス	〒983-0852	宮城県仙台市宮城野区榴岡3-7-35 損保ジャパン仙台ビル	☎ 022-298-2235
物流ロスプリベンション課	〒102-0083	東京都千代田区麹町3-2 ヒューリック麹町ビル	☎ 03-3261-3165
札幌海上保険金サービス課	〒060-0001	北海道札幌市中央区北1条西6-2 損保ジャパン日本興亜札幌ビル	☎ 011-281-8213
大阪海上保険金サービス課	〒550-0002	大阪府大阪市西区江戸堀1-11-4 損保ジャパン日本興亜肥後橋ビル	☎ 06-6449-1152
名古屋海上保険金サービス	〒460-8551	愛知県名古屋市中区丸の内3-22-21 損保ジャパン日本興亜名古屋ビル	☎ 052-953-3121
広島海上保険金サービス課	〒730-8710	広島県広島市中区基町13-9 損保ジャパン日本興亜広島基町ビル	☎ 082-502-3103
福岡海上保険金サービス	〒812-8668	福岡県福岡市博多区博多駅前2-5-17 損保ジャパン日本興亜福岡ビル	☎ 092-481-4605
四国海上保険金サービス課	〒794-0027	愛媛県今治市南大門町1-6-4 損保ジャパン日本興亜今治ビル	☎ 0898-33-0355
本店自動車保険金サービス部			
統括サポート課	〒160-8338	東京都新宿区西新宿1-26-1 損保ジャパン日本興亜本社ビル	☎ 03-3349-3264
求償課	〒160-8338	東京都新宿区西新宿1-26-1 損保ジャパン日本興亜本社ビル	☎ 03-3349-3344
本店自動車保険金サービス第一課	〒160-8338	東京都新宿区西新宿1-26-1 損保ジャパン日本興亜本社ビル	☎ 03-3349-3494
本店自動車保険金サービス第二課	〒160-8338	東京都新宿区西新宿1-26-1 損保ジャパン日本興亜本社ビル	☎ 03-3349-3503
本店自動車保険金サービス第三課	〒160-8338	東京都新宿区西新宿1-26-1 損保ジャパン日本興亜本社ビル	☎ 03-3349-3573
本店自動車保険金サービス第四課	〒160-8338	東京都新宿区西新宿1-26-1 損保ジャパン日本興亜本社ビル	☎ 03-3349-3592
本店自動車保険金サービス第五課	〒160-8338	東京都新宿区西新宿1-26-1 損保ジャパン日本興亜本社ビル	☎ 03-3349-3608
自賠責保険金サービス課	〒160-8338	東京都新宿区西新宿1-26-1 損保ジャパン日本興亜本社ビル	☎ 03-3349-3390
本店専門保険金サービス部			
専門保険金サービス課	〒164-8608	東京都中野区中野4-10-2 中野セントラルパークサウス	☎ 03-5913-3711
専門賠償・保証保険金サービス課	〒164-8608	東京都中野区中野4-10-2 中野セントラルパークサウス	☎ 03-5913-3858
医師賠償保険金サービス課	〒164-8608	東京都中野区中野4-10-2 中野セントラルパークサウス	☎ 03-5913-3860
海外旅行保険金サービス第一課	〒164-8608	東京都中野区中野4-10-2 中野セントラルパークサウス	☎ 03-5913-3868
海外旅行保険金サービス第二課	〒164-8608	東京都中野区中野4-10-2 中野セントラルパークサウス	☎ 03-5913-3862
医療保険金サービス第一課	〒164-8608	東京都中野区中野4-10-2 中野セントラルパークサウス	☎ 03-5913-3901
医療保険金サービス第二課	〒164-8608	東京都中野区中野4-10-2 中野セントラルパークサウス	☎ 03-5913-3902
医療保険金サービス第三課	〒164-8608	東京都中野区中野4-10-2 中野セントラルパークサウス	☎ 03-5913-3903
東京本部			
東京保険金サービス部			
東京調査課	〒170-0013	東京都豊島区東池袋1-12-1 損保ジャパン日本興亜池袋ビル	☎ 03-3984-6245
東京車両保険金サービス課	〒170-0013	東京都豊島区東池袋1-12-1 損保ジャパン日本興亜池袋ビル	☎ 03-3984-6242
東京火災新種保険金サービス第一課	〒170-0013	東京都豊島区東池袋1-12-1 損保ジャパン日本興亜池袋ビル	☎ 03-5960-0808
東京火災新種保険金サービス第二課	〒170-0013	東京都豊島区東池袋1-12-1 損保ジャパン日本興亜池袋ビル	☎ 03-5960-0801
東京自動車保険金サービス課	〒170-0013	東京都豊島区東池袋1-12-1 損保ジャパン日本興亜池袋ビル	☎ 03-3984-6263
首都保険金サービス第一課	〒170-0013	東京都豊島区東池袋1-12-1 損保ジャパン日本興亜池袋ビル	☎ 03-3984-6680
首都保険金サービス第二課	〒170-0013	東京都豊島区東池袋1-12-1 損保ジャパン日本興亜池袋ビル	☎ 03-3984-5700
上野保険金サービス課	〒110-0015	東京都台東区東上野3-3-3 プラチナビル	☎ 03-3834-3890
江東保険金サービス課	〒136-0071	東京都江東区亀戸6-26-5 日土地亀戸ビル	☎ 03-3682-0096
品川保険金サービス課	〒108-0075	東京都港区港南1-6-31 品川東急ビル	☎ 03-5781-0625
立川保険金サービス課	〒190-0012	東京都立川市曙町2-34-7 立川ファーストビル	☎ 042-526-8080
神奈川本部			
神奈川保険金サービス部			
神奈川車両保険金サービス課	〒231-8422	神奈川県横浜市中区本町2-12 損保ジャパン日本興亜横浜ビル	☎ 045-661-2677
神奈川火災新種保険金サービス課	〒231-8422	神奈川県横浜市中区本町2-12 損保ジャパン日本興亜横浜ビル	☎ 045-661-2626
横浜保険金サービス第一課	〒231-8422	神奈川県横浜市中区本町2-12 損保ジャパン日本興亜横浜ビル	☎ 045-661-2645
横浜保険金サービス第二課	〒231-8422	神奈川県横浜市中区本町2-12 損保ジャパン日本興亜横浜ビル	☎ 045-661-2655
横浜保険金サービス第三課	〒231-8422	神奈川県横浜市中区本町2-12 損保ジャパン日本興亜横浜ビル	☎ 045-661-2717
横須賀保険金サービス	〒238-0011	神奈川県横須賀市米ヶ浜通1-6 村瀬ビル	☎ 046-825-8320
横浜ベイサイド保険金サービス課	〒231-0023	神奈川県横浜市中区山下町33 ウェインズビル	☎ 045-664-2861
港北保険金サービス課	〒224-0032	神奈川県横浜市中区都筑区茅ヶ崎中央3-1 ユニゾセンター南ビル	☎ 045-943-2720
厚木保険金サービス課	〒243-0014	神奈川県厚木市旭町1-24-13 第一伊藤ビル	☎ 046-229-9655
町田保険金サービス課	〒194-0022	東京都町田市森野1-31-7 エイティビル	☎ 042-725-0090
藤沢保険金サービス課	〒251-0026	神奈川県藤沢市鶴沼東5-1 損保ジャパン日本興亜藤沢ビル	☎ 0466-24-5610
平塚保険金サービス課	〒254-0807	神奈川県平塚市代官町26-1 MEビル	☎ 0463-22-5471
埼玉本部			
埼玉保険金サービス部			
埼玉車両保険金サービス課	〒330-0854	埼玉県さいたま市大宮区桜木町4-82-1 損保ジャパン日本興亜さいたま第一ビル	☎ 048-648-6022
埼玉火災新種保険金サービス課	〒330-0854	埼玉県さいたま市大宮区桜木町4-82-1 損保ジャパン日本興亜さいたま第一ビル	☎ 048-648-6006

大宮保険金サービス第一課	〒330-0854	埼玉県さいたま市大宮区桜木町4-82-1 損保ジャパン日本興亜さいたま第一ビル	☎ 048-648-6001
大宮保険金サービス第二課	〒330-0854	埼玉県さいたま市大宮区桜木町4-82-1 損保ジャパン日本興亜さいたま第一ビル	☎ 048-648-2001
越谷保険金サービス課	〒343-0845	埼玉県越谷市南越谷5-3-1 モード興産ビル第5	☎ 048-988-5405
川越保険金サービス課	〒350-1123	埼玉県川越市脇田本町11-15 損保ジャパン日本興亜川越ビル	☎ 049-244-4690
所沢保険金サービス課	〒359-1111	埼玉県所沢市緑町2-7-4 明治安田生命新所沢ビル	☎ 04-2922-8511
熊谷保険金サービス課	〒360-0037	埼玉県熊谷市筑波3-4 熊谷朝日八十二ビル	☎ 048-524-3366
千葉本部			
千葉保険金サービス部			
千葉車両損害調査課	〒260-8560	千葉県千葉市中央区弁天1-15-3 大宗北口ビル	☎ 043-252-1725
千葉火災新種保険金サービス課	〒260-8560	千葉県千葉市中央区弁天1-15-3 大宗北口ビル	☎ 043-252-1800
千葉保険金サービス第一課	〒260-8505	千葉県千葉市中央区千葉港8-4 損保ジャパン日本興亜千葉ビル	☎ 043-204-8702
千葉保険金サービス第二課	〒260-8505	千葉県千葉市中央区千葉港8-4 損保ジャパン日本興亜千葉ビル	☎ 043-204-8711
千葉保険金サービス第三課	〒260-8560	千葉県千葉市中央区弁天1-15-3 大宗北口ビル	☎ 043-252-1820
木更津保険金サービス課	〒292-0057	千葉県木更津市東中央2-4-14 木更津東中央ビル	☎ 0438-23-3101
成田保険金サービス課	〒286-0033	千葉県成田市花崎町828-50 千葉交通駅前ビル	☎ 0476-22-9211
銚子保険金サービス	〒288-0047	千葉県銚子市若宮町6-2 損保ジャパン日本興亜銚子ビル	☎ 0479-22-6216
茂原保険金サービス課	〒297-0023	千葉県茂原市千代田町1-6 茂原サンヴェルプラザ	☎ 0475-20-3538
船橋保険金サービス課	〒273-0005	千葉県船橋市本町2-1-1 船橋スクエア21ビル	☎ 047-435-2951
柏保険金サービス課	〒277-0021	千葉県柏市中央町1-1 柏セントラルプラザ業務棟	☎ 04-7167-1277
北海道本部			
北海道保険金サービス部			
北海道車両保険金サービス課	〒060-8552	北海道札幌市中央区北1条西6-2 損保ジャパン日本興亜札幌ビル	☎ 011-281-8212
北海道火災新種保険金サービス課	〒060-8552	北海道札幌市中央区北1条西6-2 損保ジャパン日本興亜札幌ビル	☎ 011-222-4011
札幌保険金サービス第一課	〒060-0042	北海道札幌市中央区大通西3-7 北洋大通センタービル	☎ 011-281-8211
札幌保険金サービス第二課	〒060-8552	北海道札幌市中央区北1条西6-2 損保ジャパン日本興亜札幌ビル	☎ 011-281-6470
旭川保険金サービス課	〒070-0033	北海道旭川市三条通9-710 損保ジャパン日本興亜旭川ビル	☎ 0166-22-9001
稚内保険金サービス	〒097-0005	北海道稚内市大黒3-5-6 損保ジャパン日本興亜稚内ビル	☎ 0162-22-2607
滝川保険金サービス	〒073-0031	北海道滝川市栄町2-5-7 損保ジャパン日本興亜滝川ビル	☎ 0125-22-2750
帯広保険金サービス課	〒080-0801	北海道帯広市東1条南10-2-1 損保ジャパン日本興亜帯広ビル	☎ 0155-25-1258
釧路保険金サービス	〒085-0018	北海道釧路市黒金町10-3 損保ジャパン日本興亜釧路ビル	☎ 0154-25-0090
北見保険金サービス課	〒090-0024	北海道北見市北4条東2-1 損保ジャパン日本興亜北見ビル	☎ 0157-24-0170
函館保険金サービス課	〒040-0015	北海道函館市梁川町16-24 損保ジャパン日本興亜函館ビル	☎ 0138-56-3712
苫小牧保険金サービス課	〒053-0022	北海道苫小牧市表町1-3-8 北海道新聞社苫小牧ビル	☎ 0144-34-4526
室蘭保険金サービス	〒051-0022	北海道室蘭市海岸町1-58-5 海陸ビル	☎ 0143-23-9590
東北本部			
東北保険金サービス部			
東北車両保険金サービス課	〒980-0014	宮城県仙台市青葉区本町1-14-21 損保ジャパン日本興亜仙台本町ビル	☎ 022-262-3282
仙台火災新種保険金サービス課	〒983-0852	宮城県仙台市宮城野区榴岡3-7-35 損保ジャパン仙台ビル	☎ 022-298-2280
仙台保険金サービス第一課	〒980-0014	宮城県仙台市青葉区本町1-14-21 損保ジャパン日本興亜仙台本町ビル	☎ 022-262-3174
古川保険金サービス	〒989-6162	宮城県大崎市古川駅前大通2-3-17 損保ジャパン日本興亜古川ビル	☎ 0229-22-6661
気仙沼保険金サービス	〒988-0053	宮城県気仙沼市田中前4-7-1 生駒ビル	☎ 0226-24-3887
仙台保険金サービス第二課	〒983-0852	宮城県仙台市宮城野区榴岡3-7-35 損保ジャパン仙台ビル	☎ 022-298-2284
青森保険金サービス課	〒030-0801	青森県青森市新町1-1-14 損保ジャパン日本興亜青森ビル	☎ 017-773-2711
弘前保険金サービス課	〒036-8002	青森県弘前市駅前2-2-3 弘前第一生命ビル	☎ 0172-33-4414
八戸保険金サービス課	〒031-0072	青森県八戸市城下1-1-9 八通ビル	☎ 0178-45-4630
盛岡保険金サービス課	〒020-0021	岩手県盛岡市中央通2-11-17 損保ジャパン日本興亜盛岡ビル	☎ 019-653-4145
北上保険金サービス	〒024-0061	岩手県北上市大通り1-3-1 北上開発ビル	☎ 0197-61-4188
秋田保険金サービス課	〒010-0921	秋田県秋田市大町3-3-15 ユニバース秋田ビル	☎ 018-862-8423
横手保険金サービス	〒013-0046	秋田県横手市神明町1-2 あたごビル	☎ 0182-32-8421
大館保険金サービス	〒017-0044	秋田県大館市御成町3-7-17 大館ビル	☎ 0186-49-1404
山形保険金サービス課	〒990-0023	山形県山形市松波1-1-1 損保ジャパン日本興亜山形ビル	☎ 023-624-1735
米沢保険金サービス	〒992-0045	山形県米沢市中央2丁目4-3	☎ 0238-23-0190
庄内保険金サービス	〒997-0031	山形県鶴岡市錦町2-68 鶴岡SSビル	☎ 0235-22-0510
福島保険金サービス課	〒960-8105	福島県福島市仲間町9-16 日産第2ビル	☎ 024-523-1022
郡山保険金サービス課	〒963-8878	福島県郡山市堤下町9-4 シゲキ郡山ビル	☎ 024-922-2614
会津保険金サービス	〒965-0024	福島県会津若松市白虎町225番地 日通会津ビル	☎ 0242-33-1020
いわき保険金サービス課	〒970-8026	福島県いわき市平字十五丁目18-6 いわき第一損保ジャパン日本興亜ビル	☎ 0246-22-2754
関東本部			
関東保険金サービス第一部			
茨城車両保険金サービス課	〒310-0021	茨城県水戸市南町2-6-13 損保ジャパン日本興亜水戸ビル	☎ 029-302-5631
茨城火災新種保険金サービス課	〒310-0021	茨城県水戸市南町2-4-46 損保ジャパン日本興亜水戸第二ビル	☎ 029-302-5161
水戸保険金サービス課	〒310-0021	茨城県水戸市南町2-6-13 損保ジャパン日本興亜水戸ビル	☎ 029-231-8817
日立保険金サービス課	〒317-0073	茨城県日立市幸町1-20-2 日立ライフビル	☎ 0294-26-7361
つくば保険金サービス課	〒305-0033	茨城県つくば市東新井13-2 関友ウェストビル	☎ 029-861-0557
土浦保険金サービス課	〒300-0823	茨城県土浦市小松1-3-33 ハトリビル	☎ 029-823-5538
鹿島保険金サービス	〒314-0144	茨城県神栖市大野原4-7-11 鹿島セントラルビル新館	☎ 0299-92-2054
下館保険金サービス課	〒308-0841	茨城県筑西市二木成1336 損保ジャパン日本興亜下館ビル	☎ 0296-22-2169
関東保険金サービス第二部			
群馬車両損害調査課	〒371-0023	群馬県前橋市本町2-11-2 富士オートビル	☎ 027-223-5003
栃木火災新種保険金サービス課	〒320-0807	栃木県宇都宮市松が峰1-3-16 損保ジャパン日本興亜宇都宮松が峰ビル	☎ 028-633-7431
宇都宮保険金サービス第一課	〒320-0811	栃木県宇都宮市大通り1-1-11 損保ジャパン日本興亜宇都宮ビル	☎ 028-627-8011
宇都宮保険金サービス第二課	〒320-0807	栃木県宇都宮市松が峰1-3-16 損保ジャパン日本興亜宇都宮松が峰ビル	☎ 028-633-7420

コーポレート・データ

小山保険金サービス課	〒323-0022	栃木県小山市駅東通り1-6-9 小山ファーストビルディング	☎ 0285-22-0900
足利保険金サービス	〒326-0053	栃木県足利市伊勢町1-7-7 損保ジャパン日本興亜足利ビル	☎ 0284-43-1235
群馬火災新種保険金サービス課	〒371-0023	群馬県前橋市本町2-11-2 富士オートビル	☎ 027-223-5120
前橋保険金サービス課	〒371-0023	群馬県前橋市本町2-11-2 富士オートビル	☎ 027-223-5079
高崎保険金サービス課	〒370-0824	群馬県高崎市田町57-1 太陽生命高崎ビル	☎ 027-322-2349
太田保険金サービス課	〒373-0851	群馬県太田市飯田町1547 OTAスクエアビル	☎ 0276-48-7585
静岡本部			
静岡保険金サービス部			
静岡車両保険金サービス課	〒420-0031	静岡県静岡市葵区呉服町1-1-2 静岡呉服町スクエア	☎ 054-254-9963
静岡火災新種保険金サービス課	〒420-0031	静岡県静岡市葵区呉服町1-1-2 静岡呉服町スクエア	☎ 054-254-1291
静岡保険金サービス第一課	〒420-0031	静岡県静岡市葵区呉服町1-1-2 静岡呉服町スクエア	☎ 054-254-9969
静岡保険金サービス第二課	〒420-0031	静岡県静岡市葵区呉服町1-1-2 静岡呉服町スクエア	☎ 054-254-1231
沼津保険金サービス課	〒410-0801	静岡県沼津市大手町5-13-2 損保ジャパン日本興亜沼津ビル	☎ 055-963-9277
富士保険金サービス課	〒417-0055	静岡県富士市永田町1-150 鈴木建設ビル	☎ 0545-52-9650
浜松保険金サービス第一課	〒430-0927	静岡県浜松市中区旭町12-1 遠鉄百貨店新館事務所フロア	☎ 053-454-2221
浜松保険金サービス第二課	〒430-0927	静岡県浜松市中区旭町12-1 遠鉄百貨店新館事務所フロア	☎ 053-454-2236
中部本部			
中部保険金サービス部			
訴訟・求償課	〒460-8551	愛知県名古屋市中区丸の内3-22-21 損保ジャパン日本興亜名古屋ビル	☎ 052-953-3735
愛知調査課	〒460-8551	愛知県名古屋市中区丸の内3-22-21 損保ジャパン日本興亜名古屋ビル	☎ 052-953-3923
中部車両保険金サービス課	〒460-8536	愛知県名古屋市中区錦1-16-20 グリーンビルディング	☎ 052-231-9303
愛知火災新種保険金サービス第一課	〒460-8551	愛知県名古屋市中区丸の内3-22-21 損保ジャパン日本興亜名古屋ビル	☎ 052-953-3911
愛知火災新種保険金サービス第二課	〒460-8551	愛知県名古屋市中区丸の内3-22-21 損保ジャパン日本興亜名古屋ビル	☎ 052-953-3903
愛知保険金サービス第一課	〒460-8536	愛知県名古屋市中区錦1-16-20 グリーンビルディング	☎ 052-231-9345
愛知保険金サービス第二課	〒460-8551	愛知県名古屋市中区丸の内3-22-21 損保ジャパン日本興亜名古屋ビル	☎ 052-953-3070
刈谷保険金サービス	〒448-0027	愛知県刈谷市相生町3-3 富士ビル	☎ 0566-23-1841
名古屋保険金サービス第一課	〒460-8551	愛知県名古屋市中区丸の内3-22-21 損保ジャパン日本興亜名古屋ビル	☎ 052-953-3945
名古屋保険金サービス第二課	〒460-8551	愛知県名古屋市中区丸の内3-22-21 損保ジャパン日本興亜名古屋ビル	☎ 052-953-3943
尾張保険金サービス課	〒460-8536	愛知県名古屋市中区錦1-16-20 グリーンビルディング	☎ 052-231-9325
豊橋保険金サービス課	〒441-8021	愛知県豊橋市白河町8番地 損保ジャパン日本興亜豊橋ビル	☎ 0532-33-5521
岡崎保険金サービス課	〒444-0043	愛知県岡崎市唐沢町11-5 第一生命岡崎ビル	☎ 0564-24-0090
岐阜保険金サービス第一課	〒500-8685	岐阜県岐阜市金町5-20 損保ジャパン日本興亜岐阜金町ビル	☎ 058-266-8311
高山保険金サービス	〒506-0021	岐阜県高山市名田町4-45-5 損保ジャパン日本興亜高山ビル	☎ 0577-34-0816
岐阜保険金サービス第二課	〒500-8685	岐阜県岐阜市金町5-20 損保ジャパン日本興亜岐阜金町ビル	☎ 058-266-8320
東濃保険金サービス課	〒507-0033	岐阜県多治見市本町2-6 伊藤商会ビルディング	☎ 0572-22-5277
美濃加茂保険金サービス	〒505-0034	岐阜県美濃加茂市古井町字下古井2801-1 加茂オート第2ビル	☎ 0574-28-2311
大垣保険金サービス課	〒503-0824	岐阜県大垣市旭町5-9 損保ジャパン日本興亜大垣ビル	☎ 0584-78-4123
四日市保険金サービス課	〒510-0075	三重県四日市市安島1-2-27 ジェックSビル	☎ 059-351-7833
津保険金サービス課	〒514-0004	三重県津市栄町3-115 損保ジャパン日本興亜津ビル	☎ 059-226-0090
松阪保険金サービス課	〒515-0019	三重県松阪市中央町384-1 OZビルシエテ	☎ 0598-51-0990
甲信越本部			
甲信越保険金サービス部			
新潟火災新種保険金サービス課	〒950-8661	新潟県新潟市中央区万代1-4-33 損保ジャパン・新潟セントラルビル	☎ 025-244-5191
新潟車両保険金サービス課	〒950-8511	新潟県新潟市中央区東大通2-2-18 タチバナビル	☎ 025-244-5192
新潟田舎保険金サービス	〒957-0063	新潟県新潟市新栄町1-3-6 損保ジャパン日本興亜新潟田舎ビル	☎ 0254-23-5208
新潟保険金サービス課	〒950-8511	新潟県新潟市中央区東大通2-2-18 タチバナビル	☎ 025-244-5193
長岡保険金サービス課	〒940-0064	新潟県長岡市殿町2-4-1 損保ジャパン日本興亜長岡ビル	☎ 0258-34-0090
上越保険金サービス	〒943-0834	新潟県上越市西城町2-2-23 損保ジャパン日本興亜上越ビル	☎ 025-525-8060
長野保険金サービス課	〒380-0824	長野県長野市南石堂町1293 長栄南石堂ビル	☎ 026-228-7311
松本保険金サービス課	〒390-0874	長野県松本市大手3-4-5 明治安田生命松本大手ビル	☎ 0263-33-3113
上田佐久保険金サービス課	〒386-0025	長野県上田市天神1-8-37 伊藤ビル上田駅前館	☎ 0268-22-1139
伊那保険金サービス課	〒396-0023	長野県伊那市山寺247-1 損保ジャパン日本興亜伊那ビル	☎ 0265-72-1320
飯田保険金サービス	〒395-0152	長野県飯田市育良町3-2-6 育良町アップルロードビル	☎ 0265-22-4437
諏訪保険金サービス	〒392-0004	長野県諏訪市諏訪2-1-6 損保ジャパン日本興亜諏訪ビル	☎ 0266-52-1266
山梨保険金サービス課	〒400-0031	山梨県甲府市丸の内1-12-4 損保ジャパン日本興亜甲府ビル	☎ 055-237-7287
富士吉田保険金サービス	〒403-0015	山梨県富士吉田市ときわ台1-2-18 富士吉田ビル	☎ 0555-22-3381
北陸本部			
北陸保険金サービス部			
北陸車両保険金サービス課	〒920-8558	石川県金沢市香林坊1-2-21 損保ジャパン日本興亜金沢ビル	☎ 076-232-2437
金沢火災新種保険金サービス課	〒920-8558	石川県金沢市香林坊1-2-21 損保ジャパン日本興亜金沢ビル	☎ 076-232-2434
金沢保険金サービス課	〒920-8558	石川県金沢市香林坊1-2-21 損保ジャパン日本興亜金沢ビル	☎ 076-232-2435
富山保険金サービス課	〒930-0029	富山県富山市本町3-21 損保ジャパン日本興亜富山ビル	☎ 076-441-7550
高岡保険金サービス課	〒933-0871	富山県高岡市駅南 5-4-12 BIZビル	☎ 0766-21-0672
福井保険金サービス課	〒910-8528	福井県福井市中央3-6-2 損保ジャパン日本興亜福井ビル	☎ 0776-21-6070
敦賀保険金サービス	〒914-0811	福井県敦賀市中央町1-15-21 パークフロントビル	☎ 0770-23-2636
関西第一本部			
関西火災新種保険金サービス部			
大阪火災新種保険金サービス第一課	〒541-0057	大阪府大阪市中央区北久宝寺町3-6-1 本町南ガーデンシティ	☎ 06-4704-2024
大阪火災新種保険金サービス第二課	〒541-0057	大阪府大阪市中央区北久宝寺町3-6-1 本町南ガーデンシティ	☎ 06-4704-2040
大阪傷害・所得保険金サービス課	〒541-0057	大阪府大阪市中央区北久宝寺町3-6-1 本町南ガーデンシティ	☎ 06-4704-2238
兵庫火災新種保険金サービス課	〒650-0023	兵庫県神戸市中央区栄町通4-2-16 損保ジャパン日本興亜神戸みなと元町ビル	☎ 078-371-1017

京都火災新種保険金サービス課	〒600-8102	京都府京都市下京区五条通河原町西入本覚寺前町801 損保ジャパン日本興亜京都ビル	☎ 075-343-6717
医療・海外旅行保険金サービス課	〒541-0057	大阪府大阪市中央区北久宝寺町3-6-1 本町南ガーデンシティ	☎ 06-4704-2026
医師・専門賠償保険金サービス課	〒541-0057	大阪府大阪市中央区北久宝寺町3-6-1 本町南ガーデンシティ	☎ 06-4704-2028
大阪自動車保険金サービス部			
求償・自賠責課	〒541-0057	大阪府大阪市中央区北久宝寺町3-6-1 本町南ガーデンシティ	☎ 06-4704-2399
訴訟・調査課	〒541-0057	大阪府大阪市中央区北久宝寺町3-6-1 本町南ガーデンシティ	☎ 06-4704-2326
大阪車両保険金サービス課	〒541-0057	大阪府大阪市中央区北久宝寺町3-6-1 本町南ガーデンシティ	☎ 06-4704-2350
大阪保険金サービス第一課	〒541-0057	大阪府大阪市中央区北久宝寺町3-6-1 本町南ガーデンシティ	☎ 06-4704-2014
大阪保険金サービス第二課	〒541-0057	大阪府大阪市中央区北久宝寺町3-6-1 本町南ガーデンシティ	☎ 06-4704-2324
大阪保険金サービス第三課	〒541-0057	大阪府大阪市中央区北久宝寺町3-6-1 本町南ガーデンシティ	☎ 06-4704-2012
大阪保険金サービス第四課	〒541-0057	大阪府大阪市中央区北久宝寺町3-6-1 本町南ガーデンシティ	☎ 06-4704-2016
大阪保険金サービス第五課	〒541-0057	大阪府大阪市中央区北久宝寺町3-6-1 本町南ガーデンシティ	☎ 06-4704-2325
大阪保険金サービス第六課	〒541-0057	大阪府大阪市中央区北久宝寺町3-6-1 本町南ガーデンシティ	☎ 06-4704-2353
千里保険金サービス課	〒560-8580	大阪府豊中市新千里西町1-1-6 損保ジャパン日本興亜千里ビル	☎ 06-6835-5944
堺保険金サービス課	〒590-0985	大阪府堺市堺区戎島町4-45-1 アコーラリージェンシー堺 オフィス棟	☎ 072-222-0178
岸和田保険金サービス課	〒596-0054	大阪府岸和田市宮本町27-1 泉州ビル	☎ 072-438-1893
兵庫保険金サービス部			
兵庫車両保険金サービス課	〒650-0023	兵庫県神戸市中央区栄町通4-2-16 損保ジャパン日本興亜神戸みなと元町ビル	☎ 078-371-1018
神戸保険金サービス第一課	〒650-0023	兵庫県神戸市中央区栄町通4-2-16 損保ジャパン日本興亜神戸みなと元町ビル	☎ 078-371-1212
神戸保険金サービス第二課	〒650-0023	兵庫県神戸市中央区栄町通4-2-16 損保ジャパン日本興亜神戸みなと元町ビル	☎ 078-371-1019
尼崎保険金サービス課	〒661-0976	兵庫県尼崎市潮江1-2-6 尼崎フロントビル	☎ 06-6496-6050
姫路保険金サービス課	〒670-0927	兵庫県姫路市駅前町60 マルイト姫路ビル	☎ 079-285-0037
豊岡保険金サービス	〒668-0042	兵庫県豊岡市京町8-28 全但豊岡観光センタービル	☎ 0796-23-0193
明石保険金サービス課	〒673-0898	兵庫県明石市樽屋町1-29 日工住友生命ビル	☎ 078-918-4120
関西第二本部			
関西保険金サービス部			
関西車両保険金サービス課	〒550-8577	大阪府大阪市西区江戸堀1-11-4 損保ジャパン日本興亜肥後橋ビル	☎ 06-6449-1483
京都保険金サービス第一課	〒600-8102	京都府京都市下京区五条通河原町西入本覚寺前町801 損保ジャパン日本興亜京都ビル	☎ 075-343-6730
福知山保険金サービス	〒620-0054	京都府福知山市末広町3-1-1 福知山駅前ビル	☎ 0773-23-2605
舞鶴保険金サービス	〒624-0854	京都府舞鶴市字円満寺131 まいづる土井ビル	☎ 0773-77-1789
京都保険金サービス第二課	〒600-8102	京都府京都市下京区五条通河原町西入本覚寺前町801 損保ジャパン日本興亜京都ビル	☎ 075-343-6718
大津保険金サービス課	〒520-0051	滋賀県大津市梅林1-3-10 滋賀ビル	☎ 077-524-2044
彦根保険金サービス課	〒522-0074	滋賀県彦根市大東町14-15 上野第五ビル	☎ 0749-22-7741
奈良保険金サービス課	〒630-8115	奈良県奈良市大宮町4-281 新大宮センタービルディング	☎ 0742-32-3087
橿原保険金サービス課	〒634-0804	奈良県橿原市内膳町1-3-14 成和ビル	☎ 0744-25-4321
和歌山保険金サービス課	〒640-8331	和歌山県和歌山市美園町3-32-1 損保ジャパン和歌山ビル	☎ 073-433-0491
新宮保険金サービス	〒647-0011	和歌山県新宮市下本町2-4-6 損保ジャパン日本興亜新宮ビル	☎ 0735-21-5004
田辺保険金サービス	〒646-0028	和歌山県田辺市高城1-16-20 紀陽田辺ビル	☎ 0739-24-7054
中国本部			
中国保険金サービス第一部			
広島車両保険金サービス課	〒730-0031	広島県広島市中区紙屋町1-2-22 広島トランヴェールビルディング	☎ 082-243-9541
広島火災新種保険金サービス課	〒730-0031	広島県広島市中区紙屋町2-1-22 広島興銀ビル	☎ 082-243-6364
広島自動車保険金サービス課	〒730-0031	広島県広島市中区紙屋町1-2-22 広島トランヴェールビルディング	☎ 082-243-9463
福山保険金サービス課	〒720-0811	広島県福山市紅葉町2-35 福山DSビル	☎ 084-922-4243
山口保険金サービス課	〒753-0076	山口県山口市泉都町7-11 損保ジャパン日本興亜山口ビル	☎ 083-924-3200
徳山保険金サービス	〒745-0036	山口県周南市本町1-3 大同生命徳山ビル	☎ 0834-21-0285
下関保険金サービス課	〒750-0018	山口県下関市豊前田町2-8-10 損保ジャパン日本興亜下関ビル	☎ 083-231-6682
宇部保険金サービス	〒755-0043	山口県宇部市相生町8-1 宇部興産ビル	☎ 0836-31-0889
中国保険金サービス第二部			
岡山火災新種保険金サービス課	〒700-0913	岡山県岡山市北区大供1-2-10 損保ジャパン日本興亜岡山ビル	☎ 086-232-3665
岡山保険金サービス第一課	〒700-0913	岡山県岡山市北区大供1-2-10 損保ジャパン日本興亜岡山ビル	☎ 086-232-1925
岡山保険金サービス第二課	〒700-0913	岡山県岡山市北区大供1-2-10 損保ジャパン日本興亜岡山ビル	☎ 086-232-0090
津山保険金サービス	〒708-0022	岡山県津山市山下60 損保ジャパン日本興亜津山ビル	☎ 0868-23-6350
倉敷保険金サービス課	〒710-0826	岡山県倉敷市老松町2-6-6 損保ジャパン日本興亜倉敷ビル	☎ 086-425-0090
松江保険金サービス課	〒690-0007	島根県松江市御手船場町549-1 損保ジャパン日本興亜松江ビル	☎ 0852-21-9755
浜田保険金サービス	〒697-0027	島根県浜田市殿町17-3 損保ジャパン日本興亜浜田ビル	☎ 0855-23-3511
米子保険金サービス	〒683-0805	鳥取県米子市西福原2-1-1 YNT第10ビル	☎ 0859-33-7660
鳥取保険金サービス課	〒680-0822	鳥取県鳥取市今町2-112 アクティD丸総本社ビル	☎ 0857-23-3391
四国本部			
四国保険金サービス部			
四国車両保険金サービス課	〒760-0056	香川県高松市中新町2-8 損保ジャパン日本興亜高松中新町ビル	☎ 087-833-3282
高松火災新種保険金サービス課	〒760-0056	香川県高松市中新町2-8 損保ジャパン日本興亜高松中新町ビル	☎ 087-833-3273
高松保険金サービス課	〒760-0056	香川県高松市中新町2-8 損保ジャパン日本興亜高松中新町ビル	☎ 087-833-3280
丸亀保険金サービス課	〒763-0001	香川県丸亀市風袋町209 セントラル丸亀ビル	☎ 0877-23-0095
徳島保険金サービス課	〒770-8525	徳島県徳島市かちどき橋1-25 損保ジャパン日本興亜徳島ビル	☎ 088-655-9622
松山保険金サービス第一課	〒790-0011	愛媛県松山市千舟町4-6-3 アヴァンサ千舟ビル	☎ 089-946-0090
宇和島保険金サービス	〒798-0060	愛媛県宇和島市丸之内1-3-27 損保ジャパン日本興亜宇和島ビル	☎ 0895-22-0606
松山保険金サービス第二課	〒790-0011	愛媛県松山市千舟町4-6-3 アヴァンサ千舟ビル	☎ 089-946-0360
新居浜保険金サービス課	〒792-0812	愛媛県新居浜市坂井町2-4-23 マルニビル	☎ 0897-36-0311
高知保険金サービス課	〒780-0822	高知県高知市はりまや町1-5-1 デンテツターミナルビル	☎ 088-880-5056

コーポレート・データ

九州本部			
九州保険金サービス第一部			
福岡専門サポート課	〒812-8668	福岡県福岡市博多区博多駅前2-5-17 損保ジャパン日本興亜福岡ビル	☎ 092-481-1326
九州車両保険金サービス課	〒810-0802	福岡県福岡市博多区中洲中島町2-8 損保ジャパン日本興亜福岡中洲ビル	☎ 092-272-5628
福岡火災新種保険金サービス第一課	〒812-8668	福岡県福岡市博多区博多駅前2-5-17 損保ジャパン日本興亜福岡ビル	☎ 092-481-0910
福岡火災新種保険金サービス第二課	〒812-8668	福岡県福岡市博多区博多駅前2-5-17 損保ジャパン日本興亜福岡ビル	☎ 092-481-0930
福岡保険金サービス第一課	〒812-8668	福岡県福岡市博多区博多駅前2-5-17 損保ジャパン日本興亜福岡ビル	☎ 092-481-5360
福岡保険金サービス第二課	〒810-0802	福岡県福岡市博多区中洲中島町2-8 損保ジャパン日本興亜福岡中洲ビル	☎ 092-272-5650
福岡保険金サービス第三課	〒810-0802	福岡県福岡市博多区中洲中島町2-8 損保ジャパン日本興亜福岡中洲ビル	☎ 092-272-5020
久留米保険金サービス課	〒830-8648	福岡県久留米市日吉町23-3 メディアセブンビル	☎ 0942-39-3090
大牟田保険金サービス	〒836-0843	福岡県大牟田市不知火町1-3-4 太陽生命大牟田ビル	☎ 0944-55-1841
佐賀保険金サービス課	〒840-0804	佐賀県佐賀市神野東1-3-18 損保ジャパン日本興亜佐賀ビル	☎ 0952-26-0090
唐津保険金サービス	〒847-0816	佐賀県唐津市新興町2970-5 損保ジャパン日本興亜唐津ビル	☎ 0955-73-2121
沖縄保険金サービス課	〒900-0015	沖縄県那覇市久茂地3-21-1 國場ビル	☎ 098-862-2091
九州保険金サービス第二部			
熊本火災新種保険金サービス課	〒860-8526	熊本県熊本市中央区花畑町10-26 損保ジャパン日本興亜熊本ビル	☎ 096-326-9020
熊本保険金サービス第一課	〒860-8526	熊本県熊本市中央区花畑町10-26 損保ジャパン日本興亜熊本ビル	☎ 096-326-9000
熊本保険金サービス第二課	〒860-8526	熊本県熊本市中央区花畑町10-26 損保ジャパン日本興亜熊本ビル	☎ 096-326-9010
長崎保険金サービス課	〒850-0032	長崎県長崎市興善町2-24 長崎第一生命ビルディング	☎ 095-821-0090
佐世保保険金サービス	〒857-0805	長崎県佐世保市光月町1-11 損保ジャパン日本興亜佐世保ビル	☎ 0956-22-0090
宮崎保険金サービス課	〒880-0805	宮崎県宮崎市橘通東5-3-10 損保ジャパン日本興亜宮崎ビル	☎ 0985-27-7116
都城保険金サービス	〒885-0077	宮崎県都城市松元町7街区11 損保ジャパン日本興亜都城ビル	☎ 0986-23-7240
延岡保険金サービス	〒882-0814	宮崎県延岡市北町2-3-7 損保ジャパン日本興亜延岡ビル	☎ 0982-35-0090
鹿児島火災新種保険金サービス課	〒890-0053	鹿児島県鹿児島市中央町11番地 鹿児島中央ターミナルビル	☎ 099-812-7512
鹿児島自動車保険金サービス課	〒890-0053	鹿児島県鹿児島市中央町11番地 鹿児島中央ターミナルビル	☎ 099-812-7510
鹿屋保険金サービス	〒893-0011	鹿児島県鹿屋市打馬2-9-27 サンライズビル	☎ 0994-43-4105
奄美大島保険金サービス	〒894-0025	鹿児島県奄美市名瀬幸町8-13 栄ビル	☎ 0997-57-7808
薩摩川内保険金サービス	〒895-0026	鹿児島県薩摩川内市東向田町1-22 昭和ビル	☎ 0996-23-7560
九州保険金サービス第三部			
北九州保険金サービス課	〒802-0003	福岡県北九州市小倉北区米町1-3-25 損保ジャパン日本興亜北九州ビル	☎ 093-521-6570
八幡保険金サービス課	〒806-0032	福岡県北九州市八幡西区筒井町5-5 損保ジャパン日本興亜八幡ビル	☎ 093-631-0090
飯塚保険金サービス課	〒820-0004	福岡県飯塚市新立岩12-7 第三綜合ビル	☎ 0948-23-0245
大分保険金サービス課	〒870-0027	大分県大分市末広町2-10-22 損保ジャパン日本興亜大分ビル	☎ 097-538-1586
中津保険金サービス	〒871-0053	大分県中津市古魚町1670-3 ユナイテッド中津ビル	☎ 0979-23-6691

事故のご連絡

事故サポートセンター(24時間365日受付・通話料無料)

- | | |
|--------------------------|--------------|
| ①自動車保険の事故受付 | 0120-256-110 |
| ②自動車保険以外(火災保険、傷害保険)の事故受付 | 0120-727-110 |

各種保険に関するご相談・お問い合わせ

カスタマーセンター 0120-888-089(通話料無料)

受付時間：平日 午前9時～午後8時 土日祝日 午前9時～午後5時 (12月31日～1月3日は休業)