

コーポレートデータ

会社概要	156
株式・株主の状況	157
当社および子会社等の概況	159

会社概要

会社名：SOMPOホールディングス株式会社
 (英文表記:Sompo Holdings, Inc.)
 設立：2010年4月1日
 資本金：1,000億円
 本店所在地：〒160-8338 東京都新宿区西新宿1-26-1
 TEL 03-3349-3000(代表)

グループCEO

取締役：櫻田 謙悟
 代表執行役社長

従業員数：579人*

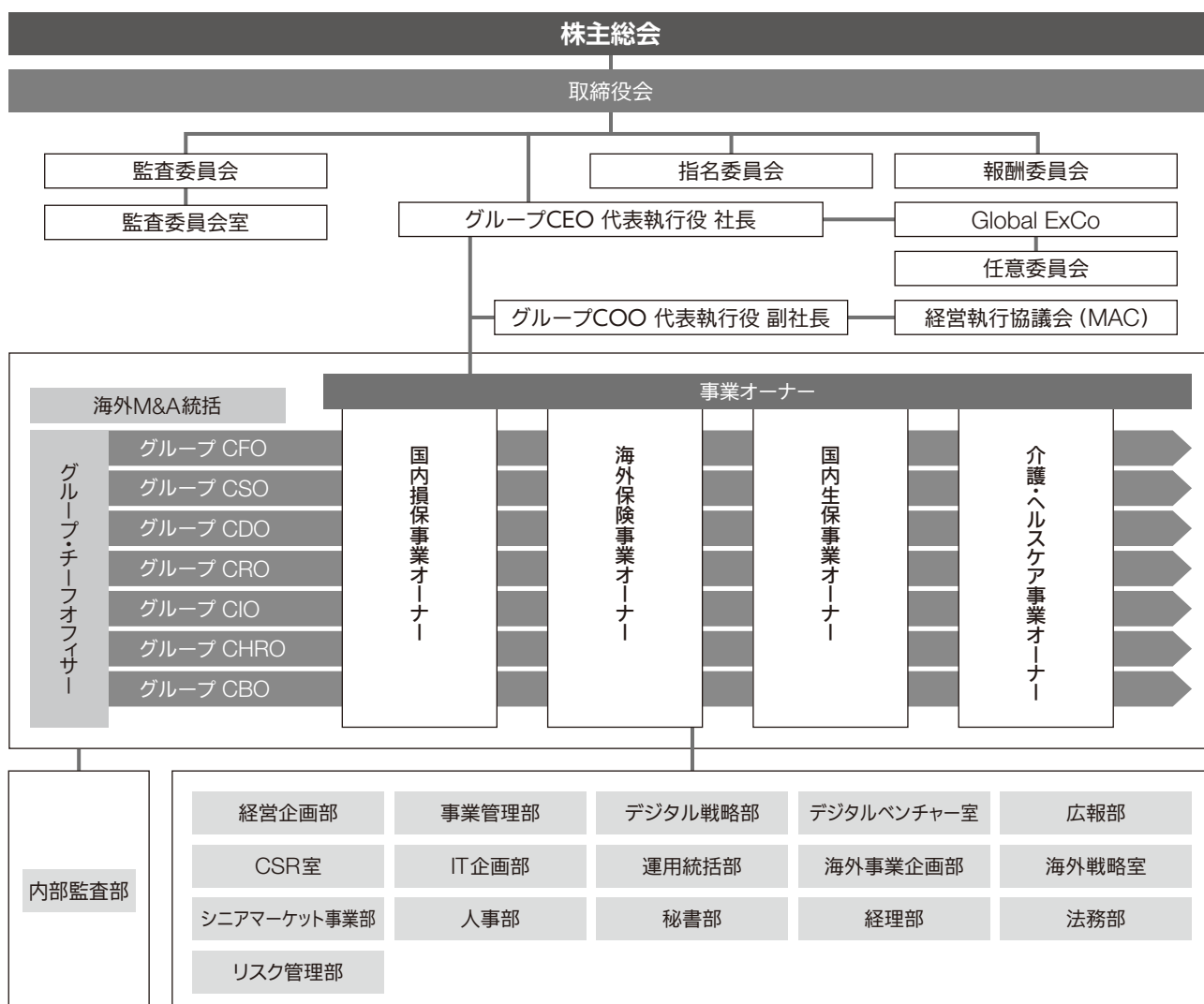
事業内容：損害保険会社、生命保険会社その他の保険業法の規定により子会社等とした会社の経営管理およびこれに附帯する業務

上場証券取引所：東京証券取引所(市場第一部)

URL：https://www.sompo-hd.com/

* 2019年3月31日現在

組織図



各機関およびグループCEOをはじめとする各役職は以下の英語表記を略したものです。 Global ExCo：Global Executive Committee/MAC：Managerial Administrative Committee/グループCEO：Group Chief Executive Officer/グループCOO：Group Chief Operating Officer/グループCFO：Group Chief Financial Officer/グループCSO：Group Chief Strategy Officer/グループCDO：Group Chief Digital Officer/グループCRO：Group Chief Risk Officer/グループCIO：Group Chief Information Officer/グループCHRO：Group Chief Human Resource Officer/グループCBO：Group Chief Brand Officer

株式・株主の状況

株式の基本事項

1. 事業年度 毎年4月1日から翌年3月31日まで
2. 定時株主総会開催時期 毎事業年度終了後3か月以内に開催します。
3. 期末配当および議決権の基準日 3月31日(中間配当の基準日は9月30日)
4. 単元株式数 100株
5. 株主名簿管理人 みずほ信託銀行株式会社
6. 公告方法 電子公告により行います。
(<https://www.sompo-hd.com/>)
ただし、事故その他やむを得ない事由によって、電子公告による公告をすることができないときは、日本経済新聞に掲載して行います。
7. 上場証券取引所 東京証券取引所(市場第一部)

株主総会議案等

第9回定時株主総会が2019年6月24日(月)に開催されました。報告事項および決議事項は以下のとおりです。

報告事項	決議事項
1. 2018年度(2018年4月1日から2019年3月31日まで) 事業報告、連結計算書類ならびに会計監査人および監査役会の連結計算書類監査結果報告の件	第1号議案 剰余金の処分の件
2. 2018年度(2018年4月1日から2019年3月31日まで) 計算書類報告の件	第2号議案 定款一部変更の件
	第3号議案 取締役11名選任の件
	上記議案は原案どおり承認可決されました。

上記について報告いたしました。

株式分布情報

1. 発行株式の概況

- (1) 発行する株式の内容 普通株式
- (2) 発行可能株式総数 1,200,000,000株
- (3) 発行済株式総数 373,330,489株(自己株式を含む)
- (4) 総株主数 42,254人

(2019年3月31日現在)

2. 所有者別状況

区分	株主数(人)	株式数(千株)*1	発行済株式総数に対する株式数の割合(%)*2
政府・地方公共団体	2	8	0.00
金融機関	162	127,753	34.22
金融商品取引業者	57	12,979	3.48
その他の法人	1,002	29,615	7.93
外国法人等	784	165,504	44.33
個人・その他	40,247	37,469	10.04
合計	42,254	373,330	100.00

株式・株主の状況

3. 地域別状況

区分	株主数(人)	株式数(千株)*1	発行済株式総数に対する株式数の割合(%)*2
北海道	752	1,232	0.33
東北	1,204	2,344	0.63
関東	20,954	179,372	48.05
中部	5,963	9,514	2.55
近畿	7,799	8,355	2.24
中国	1,701	1,590	0.43
四国	1,108	2,494	0.67
九州	1,958	2,892	0.77
外国	815	165,534	44.34
合計	42,254	373,330	100.00

4. 所有株式数別状況

区分	株主数(人)	株式数(千株)*1	発行済株式総数に対する株式数の割合(%)*2
500,000株以上	112	279,124	74.77
100,000株以上	207	48,073	12.88
50,000株以上	118	8,458	2.27
10,000株以上	516	10,743	2.88
5,000株以上	734	4,919	1.32
1,000株以上	7,151	13,762	3.69
500株以上	6,326	4,048	1.08
100株以上	16,564	3,882	1.04
100株未満	10,526	317	0.09
合計	42,254	373,330	100.00

*1. 株式数は、記載単位未満を切り捨てて表示しています。

*2. 発行済株式総数に対する株式数の割合は、記載単位未満を四捨五入して表示しています。

上位10名の株主

(2019年3月31日現在)

株主名	住所	所有株式数(千株)	発行済株式(自己株式を除く)の総数に対する所有株式数の割合(%)
日本マスタートラスト信託銀行株式会社(信託口)	東京都港区浜松町二丁目11-3	24,715	6.63
JP MORGAN CHASE BANK 380055 (常任代理人 株式会社みずほ銀行決済営業部)	270 PARK AVENUE, NEW YORK, NY 10017, UNITED STATES OF AMERICA (東京都港区港南二丁目15-1 品川インターシティA棟)	24,512	6.57
日本トラスティ・サービス信託銀行株式会社(信託口)	東京都中央区晴海一丁目8-11	18,034	4.84
GOVERNMENT OF NORWAY (常任代理人 シティバンク、エヌ・エイ東京支店)	BANKPLASSEN 2, 0107 OSLO 1 OSLO 0107 NO (東京都新宿区新宿六丁目27-30)	14,525	3.89
SOMPOホールディングス従業員持株会	東京都新宿区西新宿一丁目26-1 SOMPOビルマネジメント株式会社 人事SSC部内	8,759	2.35
日本通運株式会社	東京都港区東新橋一丁目9-3	8,001	2.15
日本トラスティ・サービス信託銀行株式会社(信託口5)	東京都中央区晴海一丁目8-11	6,823	1.83
日本トラスティ・サービス信託銀行株式会社(信託口7)	東京都中央区晴海一丁目8-11	6,786	1.82
JP MORGAN CHASE BANK 385151 (常任代理人 株式会社みずほ銀行決済営業部)	25 BANK STREET, CANARY WHARF, LONDON, E14 5JP, UNITED KINGDOM (東京都港区港南二丁目15-1 品川インターシティA棟)	5,372	1.44
STATE STREET BANK WEST CLIENT - TREATY 505234 (常任代理人 株式会社みずほ銀行決済営業部)	1776 HERITAGE DRIVE, NORTH QUINCY, MA 02171, U.S.A. (東京都港区港南二丁目15-1 品川インターシティA棟)	5,240	1.41

※日本通運株式会社の所有株式には、同社が退職給付信託の信託財産として拠出している株式1,600千株が含まれています(株主名簿上の名義は「みずほ信託銀行株式会社 退職給付信託 日本通運口」です。)

資本金の推移

年月日	資本金	備考
2010年4月1日	100,000,000,000円	設立時点
2010年4月1日	100,035,468,550円	新株式の発行に伴う増加
2010年4月5日	100,045,733,000円	新株式の発行に伴う増加

最近の新株発行

種類	発行年月日	発行株式数	備考
普通株式	2010年4月1日	116,100株	新株予約権の権利行使に伴う発行
普通株式	2010年4月5日	29,800株	新株予約権の権利行使に伴う発行

SOMPOホールディングスグループは、当社(保険持株会社)および関係会社(子会社96社および関連会社14社)によって構成されており、国内損害保険事業、海外保険事業、国内生命保険事業、介護・ヘルスケア事業等を営んでおります。主なグループ会社は以下のとおりです。

事業系統図

SOMPOホールディングス株式会社

国内損害保険事業

- ◎ 損害保険ジャパン日本興亜株式会社
- ◎ セゾン自動車火災保険株式会社
- ◎ そんぽ24損害保険株式会社*1
- ◎ 損保ジャパン日本興亜保険サービス株式会社
- ★ 日立キャピタル損害保険株式会社

海外保険事業

- ◎ Sompo International Holdings Ltd. <英国領バミューダ>
- ◎ Endurance Specialty Insurance Ltd. <英国領バミューダ>
- ◎ Sompo America Insurance Company <アメリカ>
- ◎ Endurance Worldwide Insurance Limited <イギリス>
- ◎ SI Insurance (Europe), SA <ルクセンブルク>
- ◎ Sompo Japan Sigorta Anonim Sirketi <トルコ>*2
- ◎ Sompo Holdings(Asia) Pte. Ltd. <シンガポール>
- ◎ Sompo Insurance Singapore Pte. Ltd. <シンガポール>
- ◎ Berjaya Sompo Insurance Berhad <マレーシア>
- ◎ PT Sompo Insurance Indonesia <インドネシア>
- ◎ Sompo Insurance China Co., Ltd. <中国>
- ◎ Sompo Insurance(Hong Kong) Company Limited <中国>
- ◎ Sompo Seguros S.A. <ブラジル>
- ◎ Sompo Saude Seguros S.A. <ブラジル>
- ★ Universal Sompo General Insurance Company Limited <インド>

国内生命保険事業

- ◎ 損保ジャパン日本興亜ひまわり生命保険株式会社

介護・ヘルスケア事業

- ◎ SOMPOケア株式会社
- ◎ SOMPOヘルスサポート株式会社*3

その他

- ◎ 損保ジャパン日本興亜アセットマネジメント株式会社(アセットマネジメント事業)
- ◎ SOMPOリスクマネジメント株式会社(リスクマネジメント事業)*4
- ◎ 損保ジャパン日本興亜DC証券株式会社(確定拠出年金事業)

※各記号の意味は次のとおりです。 ◎:連結子会社 ★:持分法適用関連会社

※上記は、重要な連結子会社および持分法適用関連会社について記載しています。

*1 そんぽ24損害保険株式会社は、2019年7月1日に合併し、セゾン自動車火災保険株式会社になりました。

*2 Sompo Japan Sigorta Anonim Sirketiは、2019年5月28日付でSompo Sigorta Anonim Sirketiに商号変更しました。

*3 SOMPOヘルスサポート株式会社は、2018年10月1日付で新規設立しました。

*4 SOMPOリスクアマネジメント株式会社は、2018年10月1日付でSOMPOリスクマネジメント株式会社に商号変更しました。

当社および子会社等の概況 (2019年3月31日現在)

子会社等の状況

連結子会社

会社名	本社所在地	設立年月日	資本金	主要な事業の内容	当社が所有する議決権の割合 (%) ^{*1}	当社子会社等が所有する議決権の割合 (%) ^{*1}
損害保険ジャパン日本興亜株式会社	東京都新宿区	1944年 2月12日	70,000 百万円	国内損害保険 事業	100.0	—
セゾン自動車火災保険株式会社	東京都豊島区	1982年 9月22日	32,260 百万円	国内損害保険 事業	—	99.8
そんぽ24損害保険株式会社 ^{*2}	東京都豊島区	1999年 12月6日	19,000 百万円	国内損害保険 事業	—	100.0
損保ジャパン日本興亜保険サービス株式会社	東京都新宿区	1989年 2月28日	1,845 百万円	国内損害保険 事業	—	100.0
Sompo International Holdings Ltd.	ペンブローク (英国領バミューダ)	2017年 3月24日	0 千米ドル	海外保険事業	—	100.0
Endurance Specialty Insurance Ltd.	ペンブローク (英国領バミューダ)	2001年 11月30日	12,000 千米ドル	海外保険事業	—	100.0
Sompo America Insurance Company	ニューヨーク (ニューヨーク、アメリカ)	1962年 8月9日	13,742 千米ドル	海外保険事業	—	100.0
Endurance Worldwide Insurance Limited	ロンドン (イギリス)	2002年 4月10日	346,320 千米ドル	海外保険事業	—	100.0
SI Insurance (Europe) , SA	ルクセンブルク (ルクセンブルク)	2018年 1月12日	30 千ユーロ	海外保険事業	—	100.0
Sompo Japan Sigorta Anonim Sirketi ^{*3}	イスタンブール (トルコ)	2001年 3月30日	195,498 千トルコリラ	海外保険事業	—	100.0
Sompo Holdings(Asia) Pte. Ltd.	シンガポール (シンガポール)	2008年 8月1日	790,761 千シンガポールドル	海外保険事業	—	100.0
Sompo Insurance Singapore Pte. Ltd.	シンガポール (シンガポール)	1989年 12月14日	318,327 千シンガポールドル	海外保険事業	—	100.0
Berjaya Sompo Insurance Berhad	クアラルンプール (マレーシア)	1980年 9月22日	118,000 千リンギット	海外保険事業	—	70.0
PT Sompo Insurance Indonesia ^{*4}	ジャカルタ (インドネシア)	1975年 12月16日	344,940,000 千ルピア	海外保険事業	—	80.0
Sompo Insurance China Co., Ltd.	大連 (中国)	2005年 5月31日	600,000 千人民元	海外保険事業	—	100.0
Sompo Insurance (Hong Kong) Company Limited	香港 (中国)	1977年 3月25日	270,000 千香港ドル	海外保険事業	—	97.8
Sompo Seguros S.A.	サンパウロ (ブラジル)	1943年 10月8日	985,585 千リアル	海外保険事業	—	99.9
Sompo Saude Seguros S.A.	サンパウロ (ブラジル)	2001年 6月12日	116,280 千リアル	海外保険事業	—	100.0

会社名	本社所在地	設立年月日	資本金	主要な事業の内容	当社が所有する議決権の割合 (%) ^{*1}	当社子会社等が所有する議決権の割合 (%) ^{*1}
損保ジャパン日本興亜ひまわり生命保険株式会社	東京都新宿区	1981年7月7日	17,250百万円	国内生命保険事業	100.0	—
SOMPOケア株式会社	東京都品川区	1997年5月26日	3,925百万円	介護・ヘルスケア事業	100.0	—
SOMPOヘルスサポート株式会社	東京都千代田区	2018年10月1日	10百万円	介護・ヘルスケア事業	100.0	—
損保ジャパン日本興亜アセットマネジメント株式会社	東京都中央区	1986年2月25日	1,550百万円	その他(アセットマネジメント事業)	100.0	—
SOMPOリスクマネジメント株式会社	東京都新宿区	1997年11月19日	30百万円	その他(リスクマネジメント事業)	100.0	—
損保ジャパン日本興亜DC証券株式会社	東京都新宿区	1999年5月10日	3,000百万円	その他(確定拠出年金事業)	—	100.0
その他43社						

持分法適用関連会社

会社名	本社所在地	設立年月日	資本金	主要な事業の内容	当社が所有する議決権の割合 (%) ^{*1}	当社子会社等が所有する議決権の割合 (%) ^{*1}
日立キャピタル損害保険株式会社	東京都千代田区	1994年6月21日	6,200百万円	国内損害保険事業	—	20.6
Universal Sompo General Insurance Company Limited	ムンバイ(インド)	2007年1月5日	3,681,818千ルピー	海外保険事業	—	34.6
その他3社						

※「子会社等」とは、保険業法および保険業法施行令に定める子会社、子法人等および関連法人等を指します。

*1 所有する議決権の割合は、記載単位未満を四捨五入して表示しています。

*2 そんぽ24損害保険株式会社は、2019年7月1日に合併し、セゾン自動車火災保険株式会社になりました。

*3 Sompo Japan Sigorta Anonim Sirketiは2019年5月28日付でSompo Sigorta Anonim Sirketiに商号変更しました。

*4 PT Sompo Insurance Indonesiaは、2019年4月11日付で増資を行い、資本金が494,940,000千ルピアとなりました。