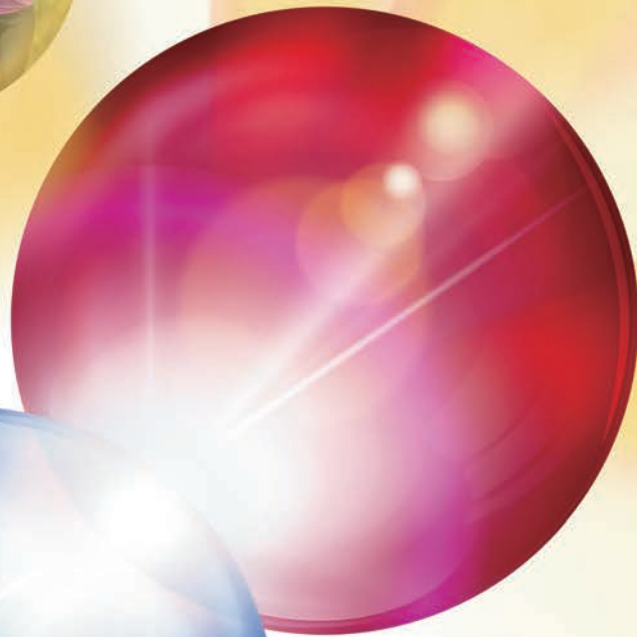


SOMPOひまわり生命の現状2023



はじめに

このたび、ディスクロージャー誌「SOMPOひまわり生命の現状2023」を作成しました。2022年度の成果や経営戦略、事業内容、決算内容、今後の方針などをわかりやすく説明しています。

本誌が、SOMPOひまわり生命をご理解いただくうえで、皆さまのお役にたてれば幸いです。

会社概要 (2023年3月末日現在)

会社名 : SOMPOひまわり生命保険株式会社
設立 : 1981年(昭和56年)7月
営業開始 : 1982年(昭和57年)4月
資本金 : 172億5千万円
総資産 : 3兆9,628億円
保有契約高 : 23兆675億円(個人保険と個人年金保険の合計)
本社所在地 : 〒163-8626 東京都新宿区西新宿6-13-1 新宿セントラルパークビル
TEL:03-6742-3111(代表)
公式ウェブサイト <https://www.himawari-life.co.jp/>
代表取締役社長 CEO : 大場 康弘
従業員数 : 2,636名
株主 : SOMPOホールディングス株式会社(100%)

目次

トップメッセージ	1
SOMPOひまわり生命の沿革	2
トピックス	3
SOMPOグループの概要	
SOMPOグループの概要	7
経営について	
中期経営計画(2021-2023年度)	11
お客さま本位の業務運営	13
健康経営の取組み	19
財務の健全性	
格付け	21
ソルベンシー・マージン比率	21
実質資産負債差額	21
基礎利益	22
利差(順ざや/逆ざや)	22
責任準備金の積立状況	22
MCEV	23
主要業績の推移	
直近事業年度における事業の概況	25
損益の状況	25
主要業績の推移	25
収支の状況	27
資産・負債の状況	29
2022年度の一般勘定資産の運用状況	31
業務品質向上に向けた取組み	
業務品質向上推進態勢	33
カスタマーセンターのご案内	36

お客さまから「信頼される」生命保険会社を目指して

保険金等支払管理態勢	37
保険金等支払管理態勢のさらなる充実に向けて	37
保険金等のお支払い状況	38
内部統制の整備	39
利益相反取引の管理	43
コンプライアンス態勢	44
反社会的勢力への対応	47
お客さま情報の保護	48

戦略的リスク経営(ERM)

戦略的リスク経営(ERM)に関する体制	58
戦略的リスク経営(ERM)の運営	59

生命保険契約者保護機構

生命保険契約者保護機構とは	61
---------------	----

役員一覧

サステナビリティ推進に向けた取組み

グループサステナビリティビジョン	67
サステナビリティ推進に向けた取組み	67

商品・サービス体制について

商品ラインアップ	71
サービスラインアップ	76
Webによる各種サービスのご案内	81
マイリンククロス(Webサービス)で完結できるお手続き	81
SOMPO 健康・生活サポートサービス	82
販売チャンネルのご案内	83
教育・研修の概略	84
情報開示	86
お申込みに際してお客さまへの情報提供	87
保険金・給付金のお支払いまでの流れ	89

データファイル

コーポレート・データ	95
業績データ	112